

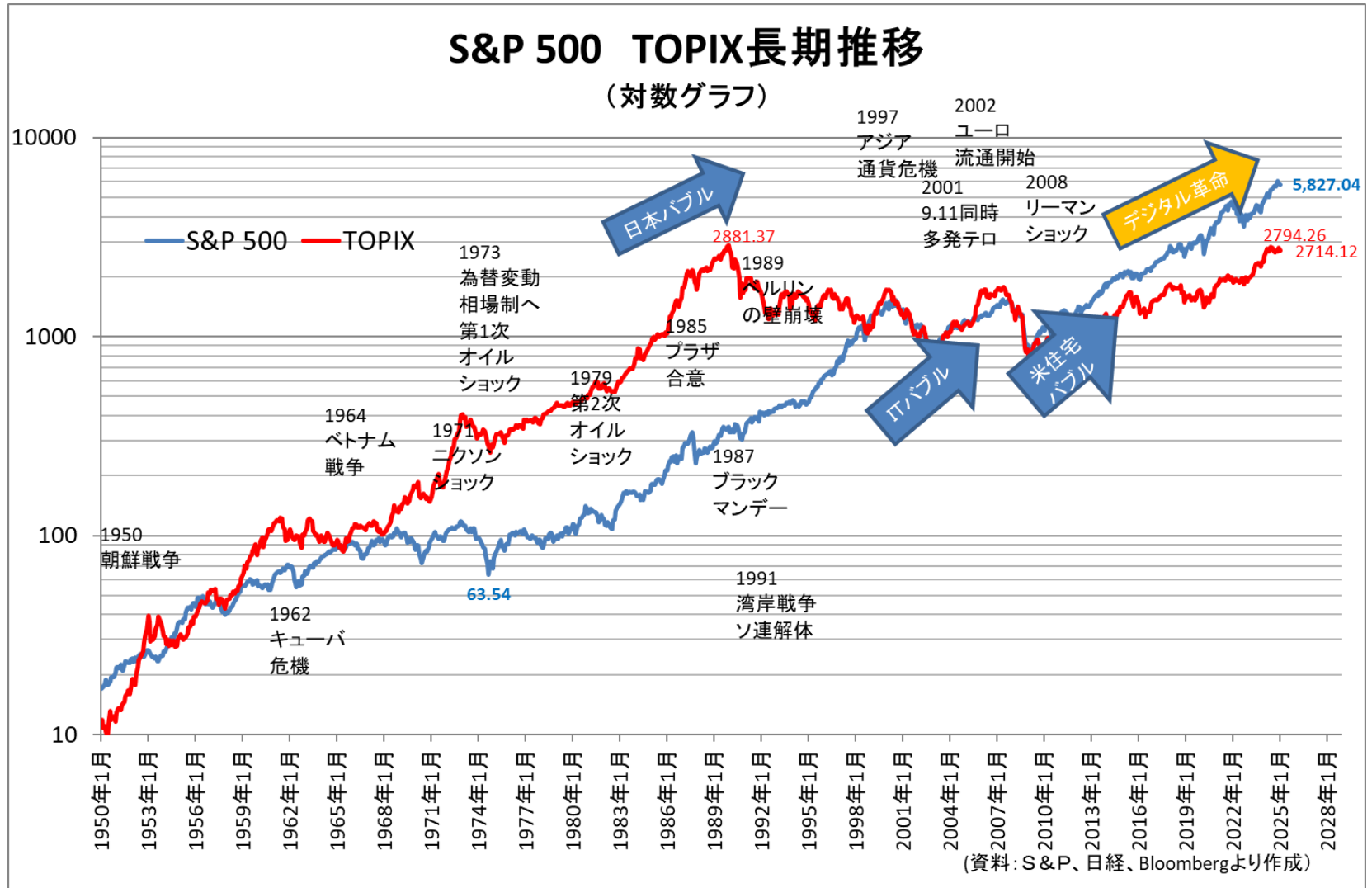
A world map with a light green background and black outlines of continents and countries. The map is centered on the Atlantic Ocean.

Weekly Market Monitor

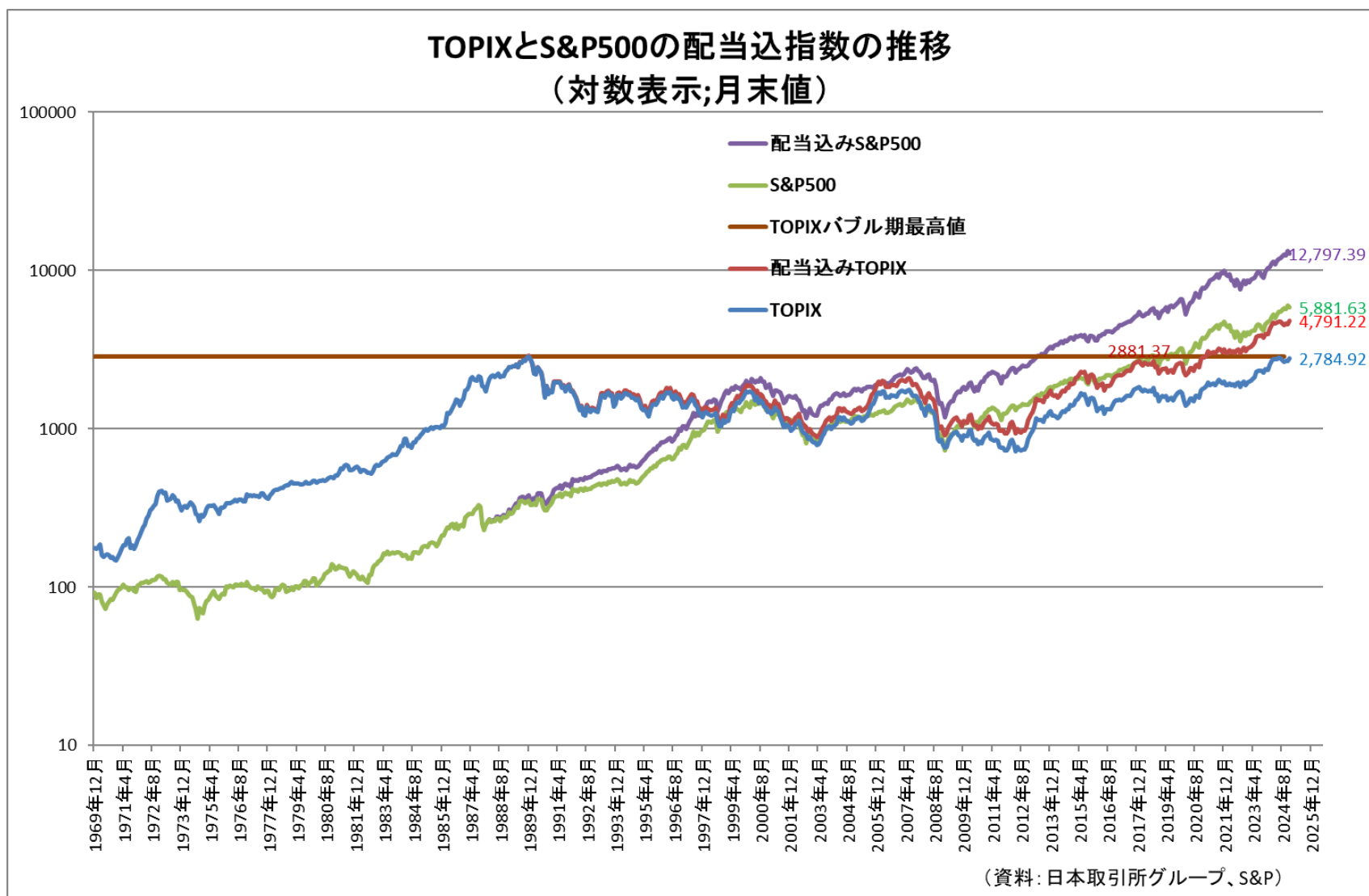
---株式編---

2025年1月10日データ迄収録

長期イノベーションへの期待が株価を押し上げ ---日本株は元々周回遅れで、漸く世界市場全体に追随---

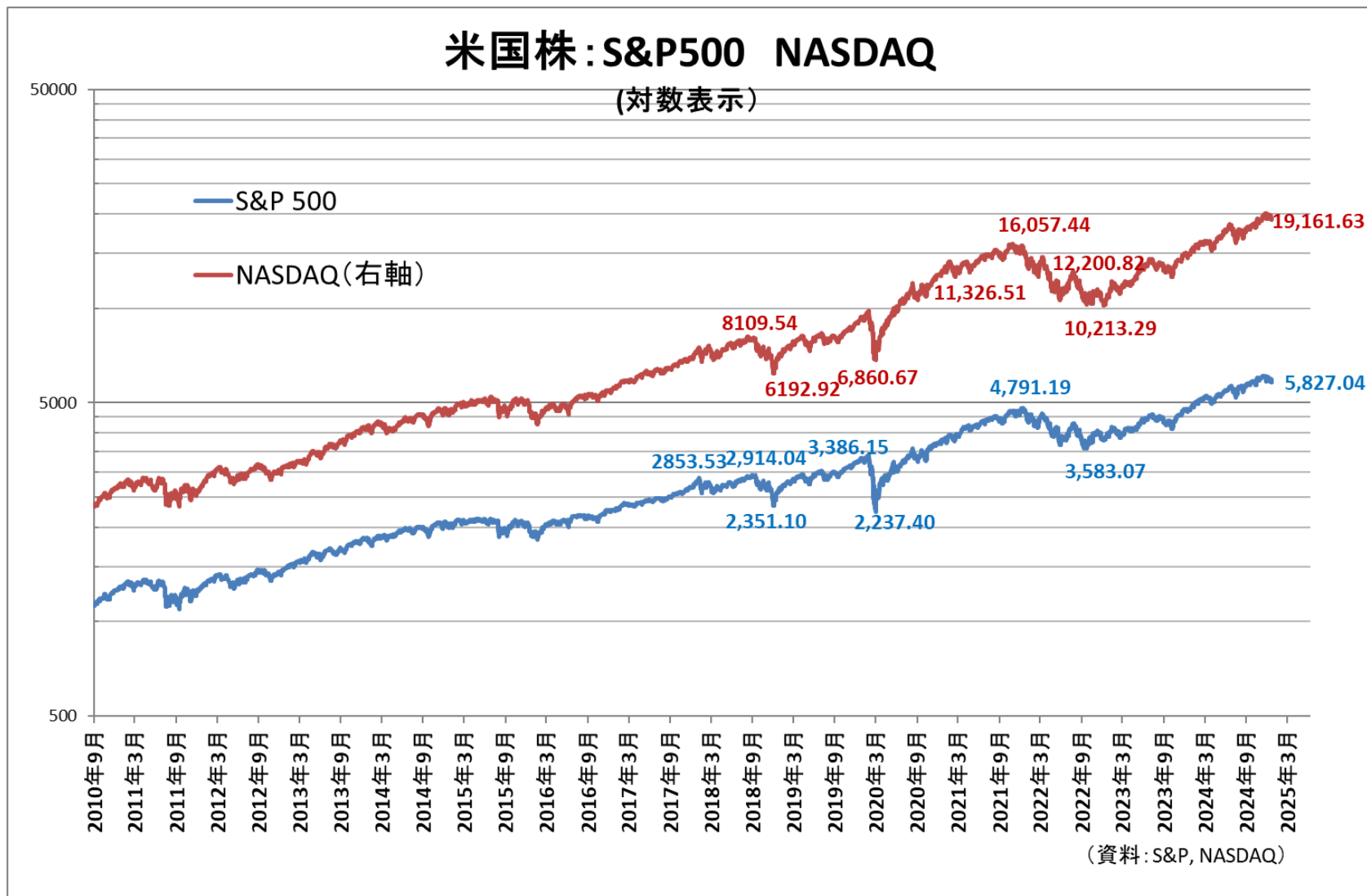


配当込では、日米共過去最高値更新後一旦調整



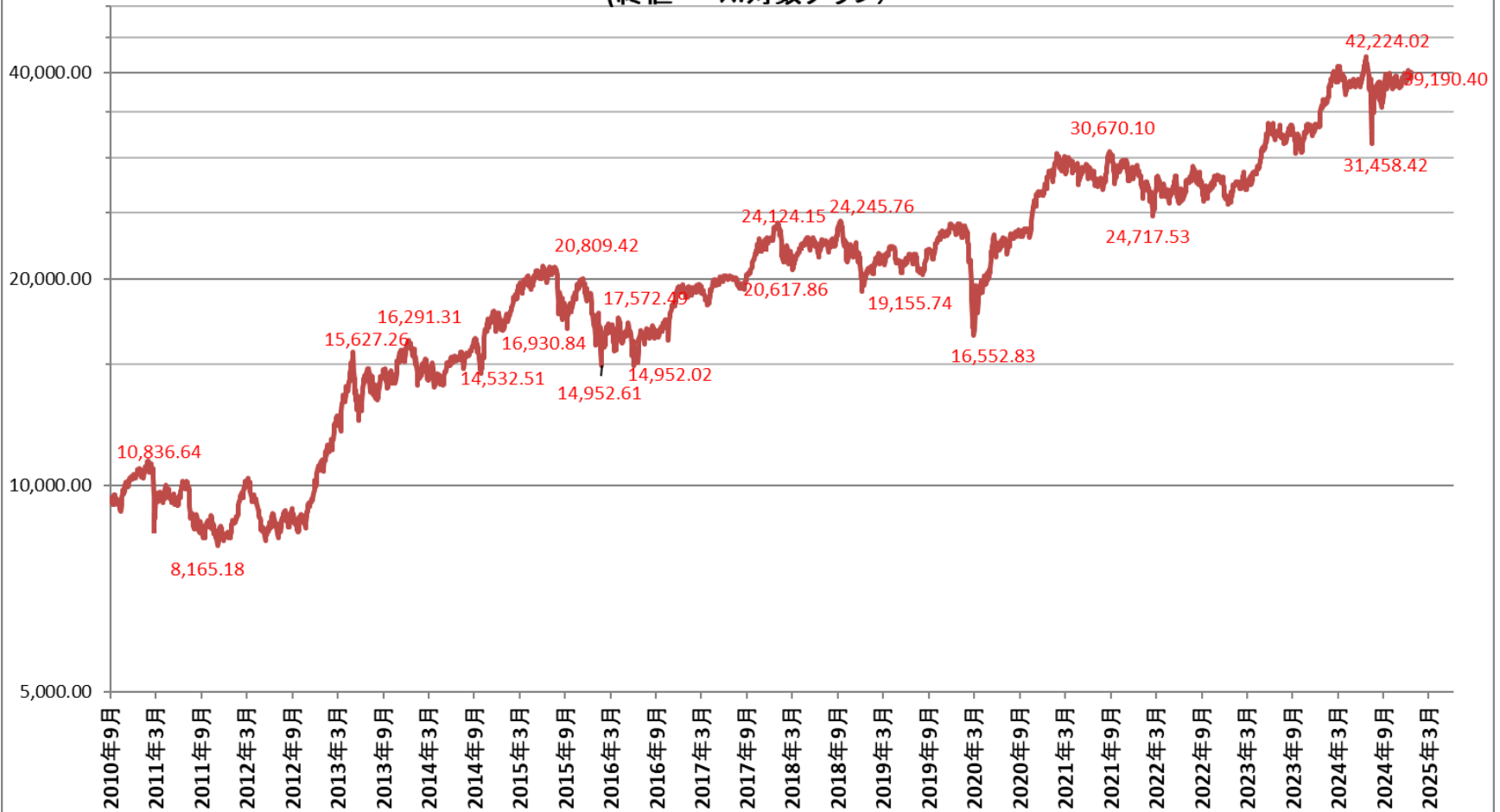
米国株式は最高値を漸進的に更新

---米国景気拡大観測が台頭---



日経平均は政策金利上昇で大幅下落後反発

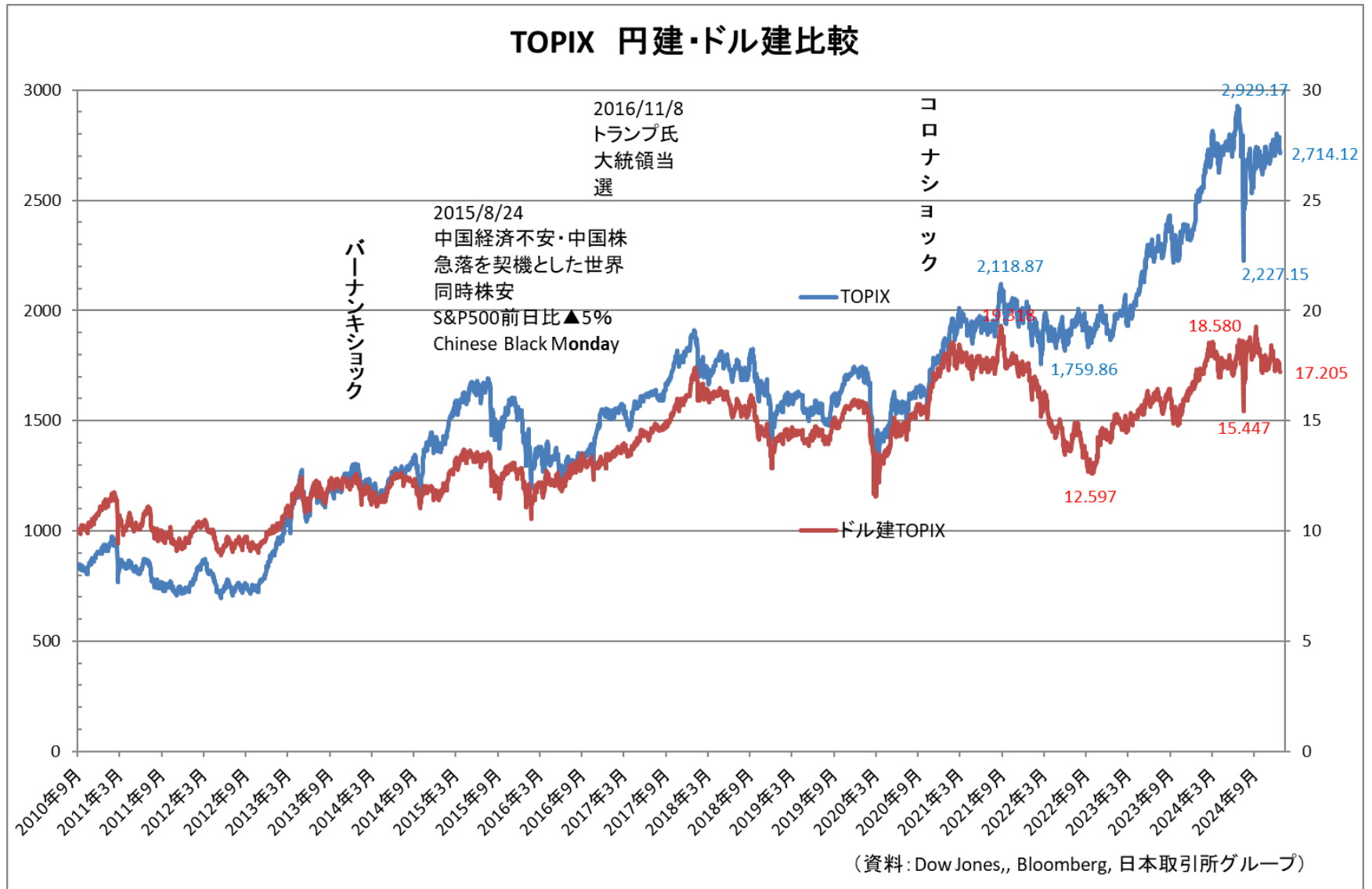
日経平均
(終値ベース:対数グラフ)



(資料: 日経)

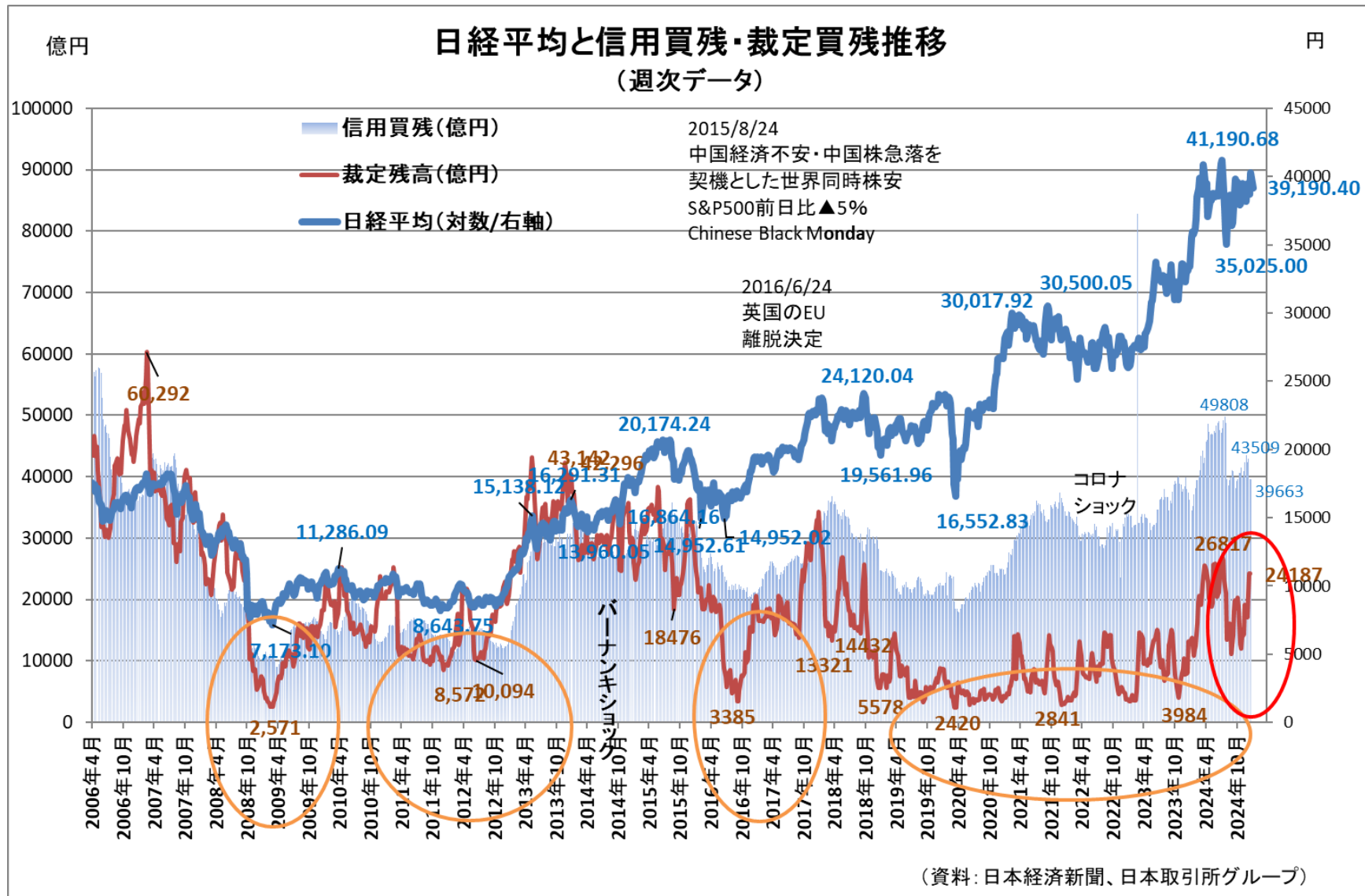
TOPIXドル建指数は円の反発で大きく下がらず

---今次上昇の要因:「割安感」と「安全」も利上げ・円高で調整に---



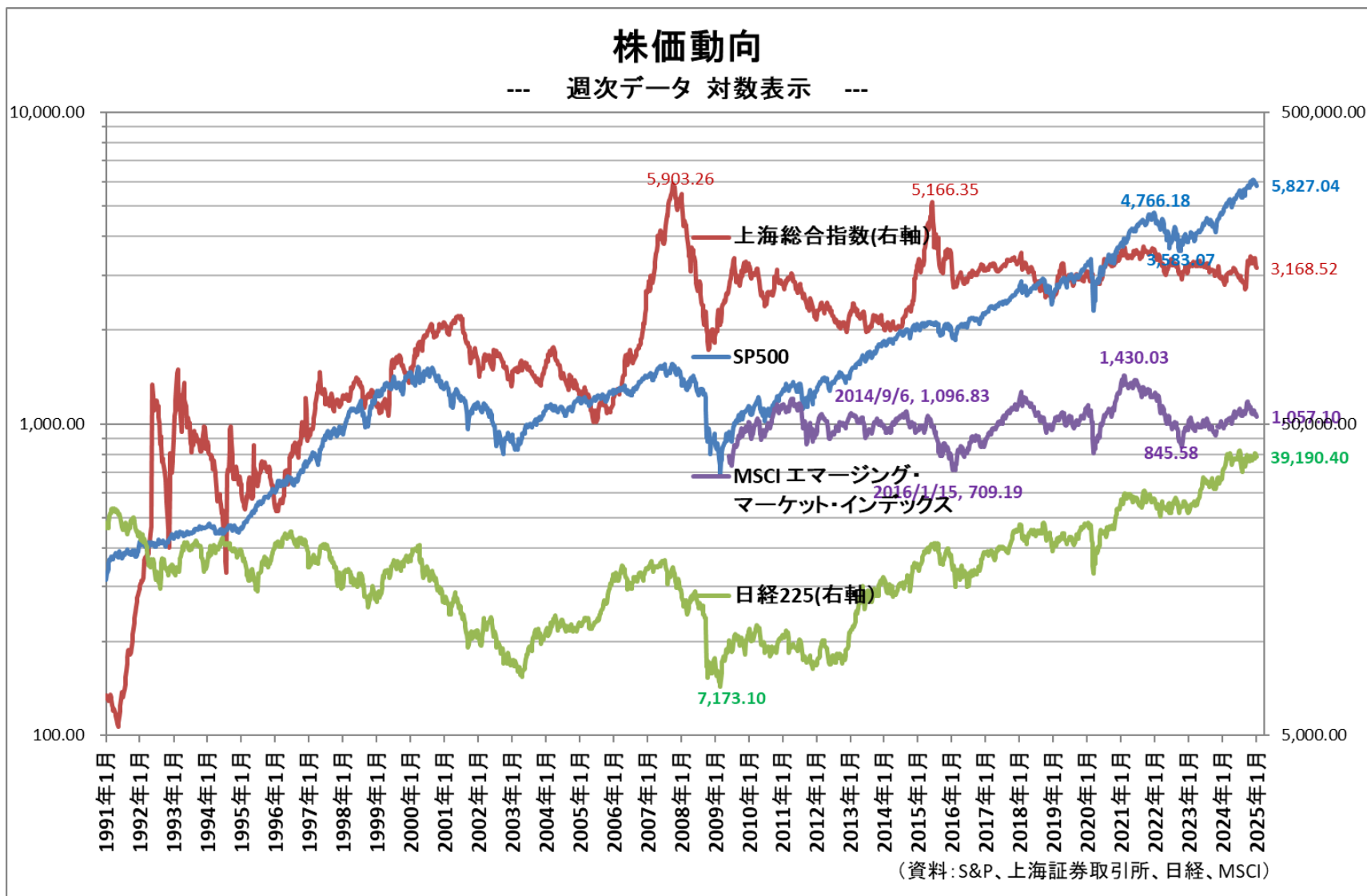
国内株式は裁定残拡大も一旦頭打ち

---裁定残の水準は拡大余地を残すが、信用残は歴史的水準から減少---



日本・中国・新興国株式と米国株式の動き

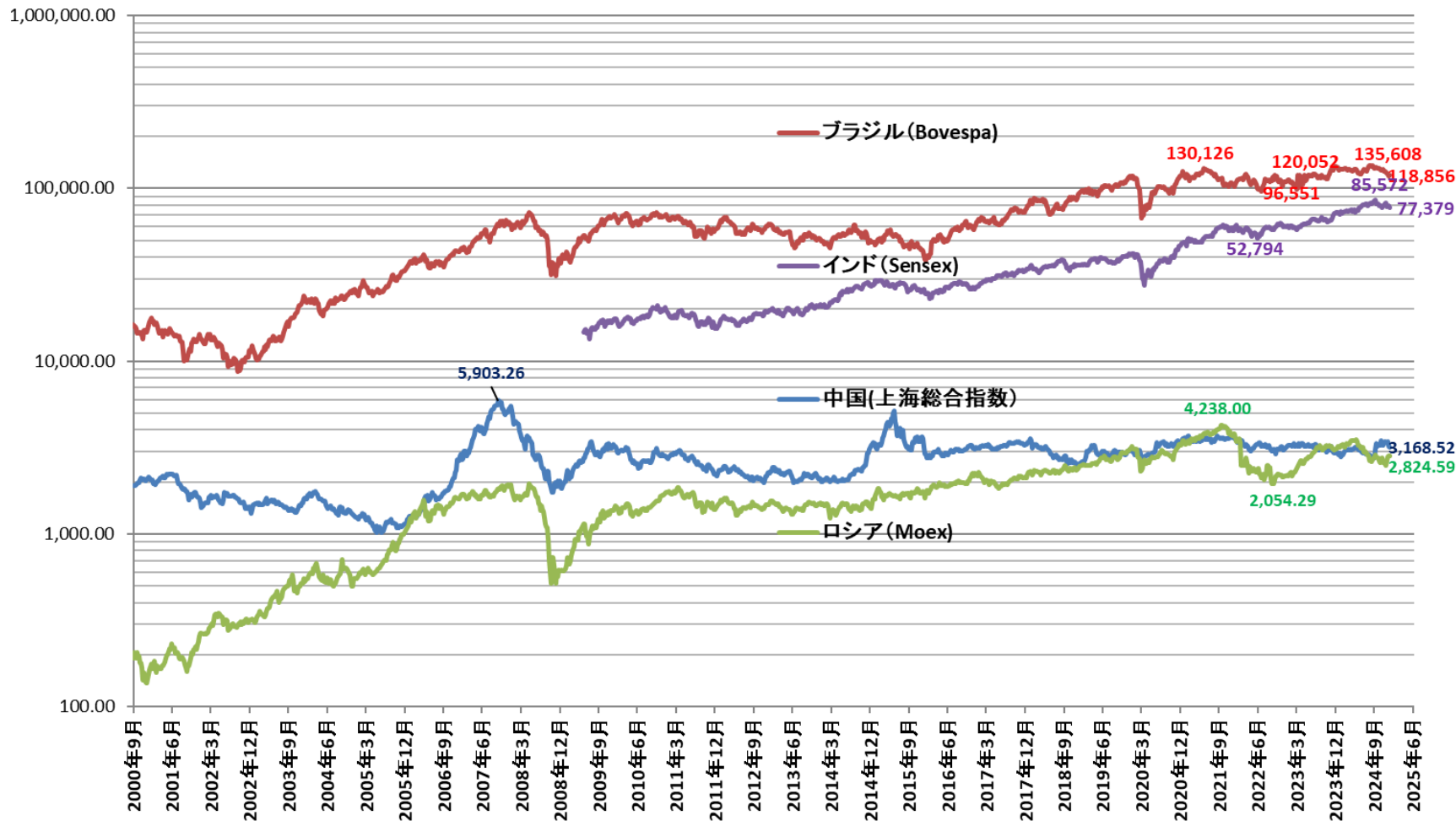
---米景気回復期待で米株式は最高値水準に---



新興国BRICs株式の動き

---投資先として人気のインドも小幅調整

BRICs 株価動向
(週次、対数表示)



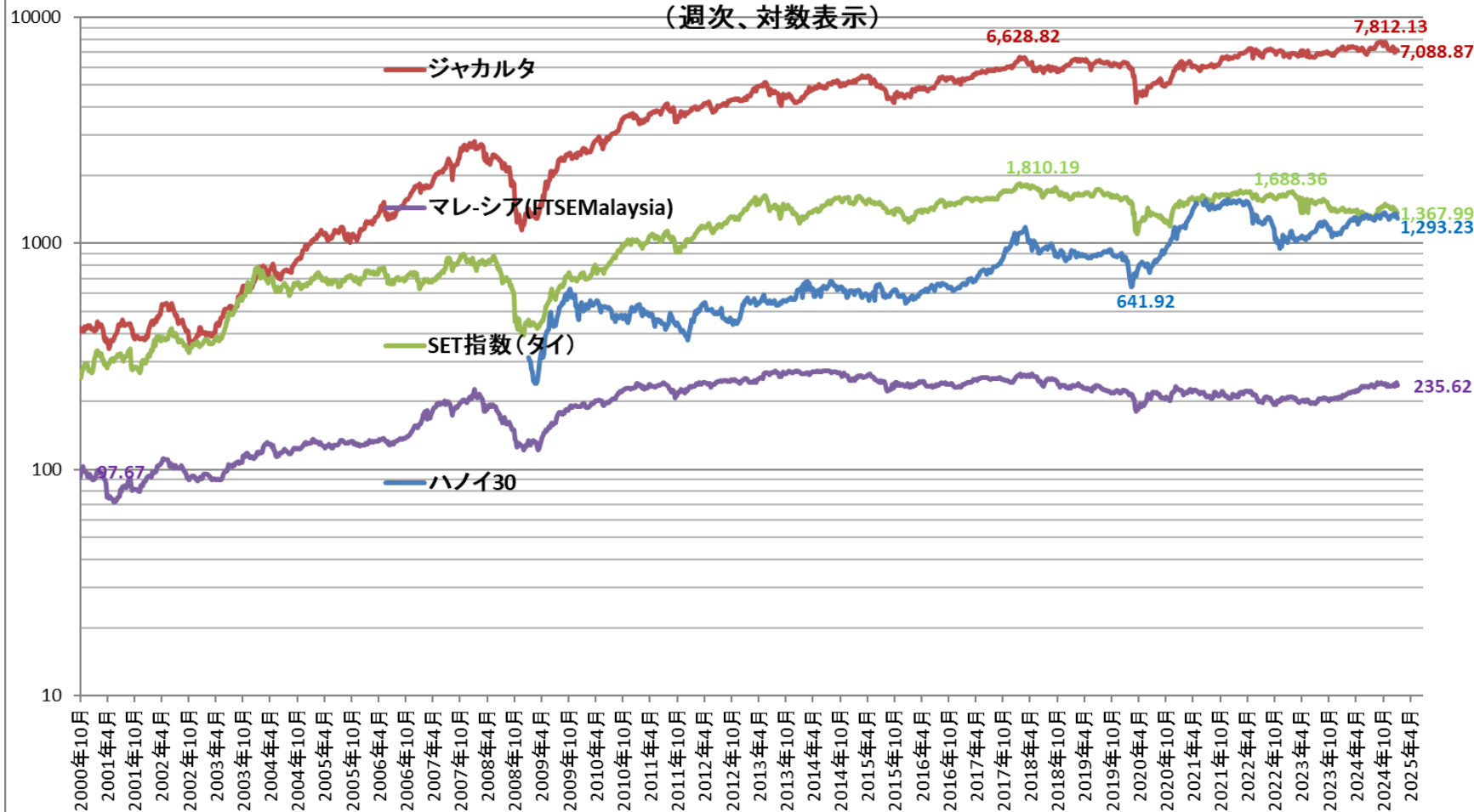
(資料: Bloomberg, Investing)

東南アジア新興国株式の動き

---資源国中心に調整色だが、工業化路線国は中国代替の見直しも---

アジア新興国株価

(週次、対数表示)



(資料: Bloomberg, Investing)

米国は業績面で上方への動きが頭打ち

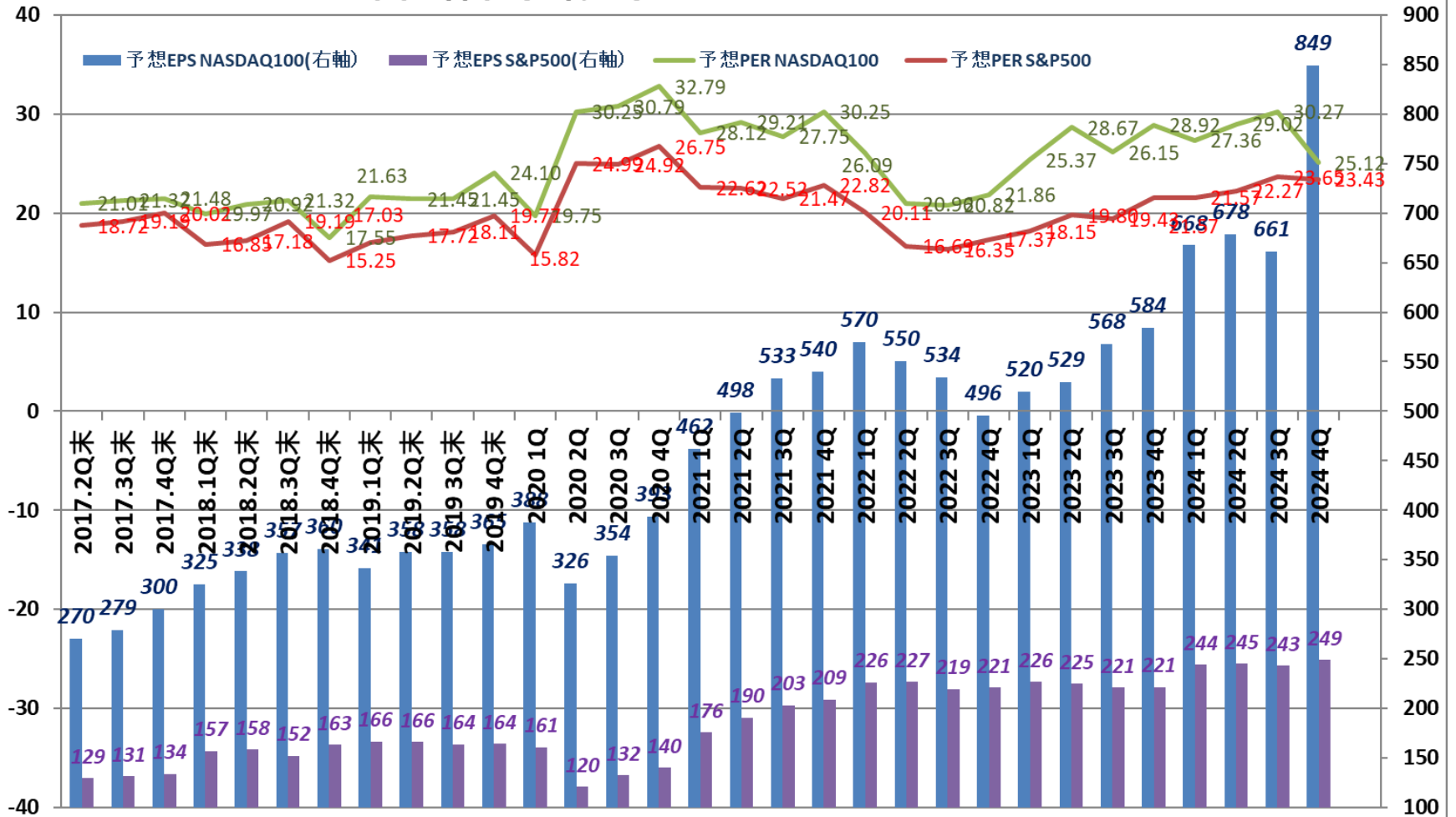
---米国株は引き続き割高な状態---

日米株価指標					
インデックス	株価収益率		インデックス	配当利回り	
	現在	予想ベース		現在	1年前
Dow工業株30種平均	26.36	21.90	Dow工業株30種平均	1.94%	1.96%
Dow運輸株	18.87	20.27	Dow運輸株	1.58%	1.89%
Dow公共株	20.40	24.87	Dow公共株	3.06%	3.51%
Russell 2000	33.96	26.3	Russell 2000	1.42%	1.57%
Nasdaq 100	32.56	25.12	Nasdaq 100	0.74%	0.86%
S&P 500	24.79	23.43	S&P 500	1.26%	1.51%
株価収益率(連結決算ベース)			平均配当利回り(売買単位換算)		
インデックス	前期基準	今期予想	インデックス	前期基準	今期予想
日経平均	16.12	15.70	日経平均	1.87%	2.02%
JPX日経400	15.22	15.43	JPX日経400	2.02%	2.11%
日経300	16.17	15.81	日経300	1.90%	2.05%
日経500平均	16.10	15.67	プライム全銘柄	2.29%	2.51%
プライム全銘柄	16.01	15.35	プライム全銘柄(加重)	2.13%	2.37%
スタンダード全銘柄	15.26	14.26	スタンダード全銘柄	2.46%	2.51%
グロース全銘柄	122.50	48.11	スタンダード全銘柄(加重)	2.42%	2.31%
注)	2025/1/10	基準	グロース全銘柄	0.64%	0.81%
*米国の予想ベースは12か月後業績コンセンサス			グロース全銘柄(加重)	0.47%	0.60%
12か月EPS予想	2023/12/29比				
2025/1/10	S&P500	12.47%			
2025/1/10	NASDAQ100	45.24%			

米国は再び割高感が台頭

---予想利益は拡大---

米国株価指標：予想PER & EPS (12カ月先の予想)

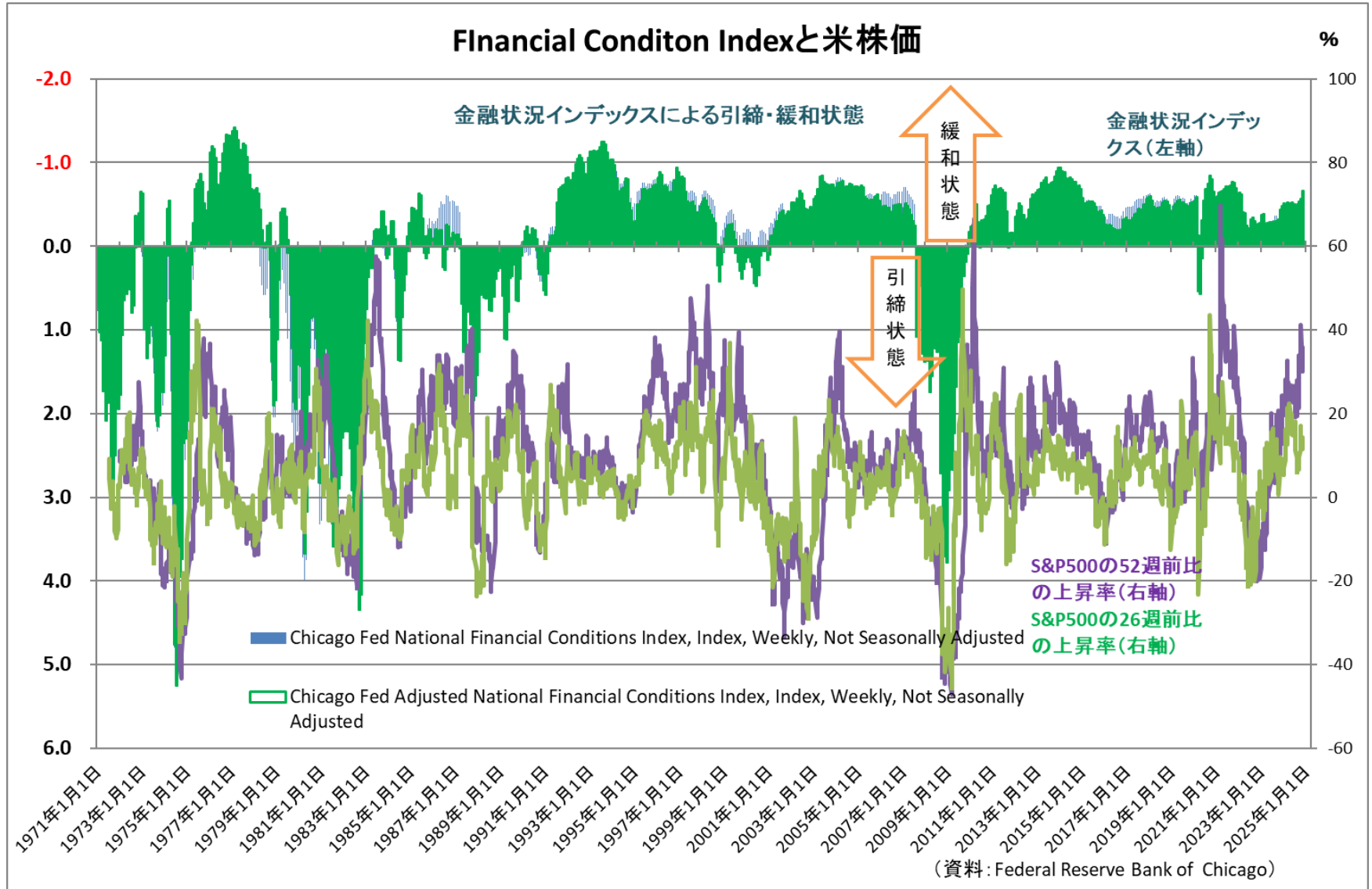


予想EPSは各時点の12カ月先のコンセンサス(直近は2025/1/10)

(資料: Wall Street Journal)

金融緩和と米株価の関係

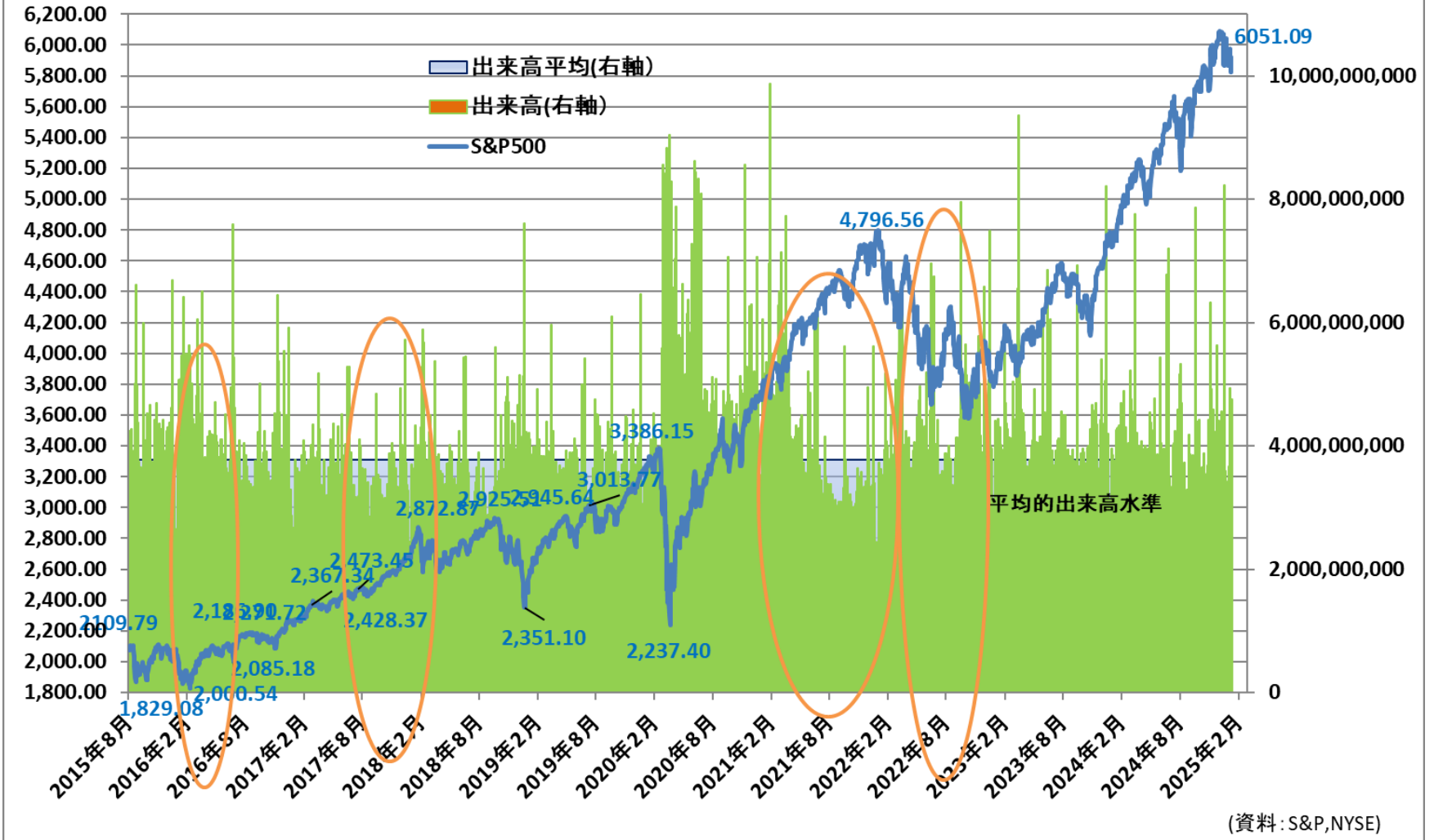
---超緩和から一定水準タイトになったものの、実質は緩和基調---



米国株は米金利高止まりでも最高水準維持

---出来高は平均水準を足元では上回っている---

S&P500直近の動き



DISCLAIMER

本レポートに含まれる情報は、予測に関するものを含め、本レポートの発行時点で、信頼に足ると考えられる資料及び情報源から取得したものです。当社は、それらの情報の正確性について疑うべき事由を認識してはおりませんが、それらの情報に関する検証を行ってはおらず、また、それらの情報について表明、保証等を行うものではありません。本レポートの読者は、本レポートに含まれる情報の関連性、正確性及び完全性並びにそれらの情報が最新のものであるか否かについて、独自に評価する責任があります。

本レポートは、純粹な情報提供の目的でご提供するものであり、従って、有価証券若しくはその他の金融商品の売買若しくは取得の申し込み又はその誘因を目的とするものではありません。

当社は、何人に対しても、本レポートに含まれる情報を使用し、またはそれらの情報に依拠したことにより生じた損失、損害、費用及び経費について、一切責任を負いません。