

TOWA (6315) アウトパフォーム (継続)

18/3 期はコンプレッション技術寄与に加えシンギュレーション拡大も追い風に最高益更新

株価 1766 円 (5/12) 時価総額 441 億円 (5/12) 発行済株 25,021 千株 (5/11)

PER (18/3DO : 13.8X) PBR (1.79X) 配当 (会社予) 16.00 円 配当利回り : 0.91%

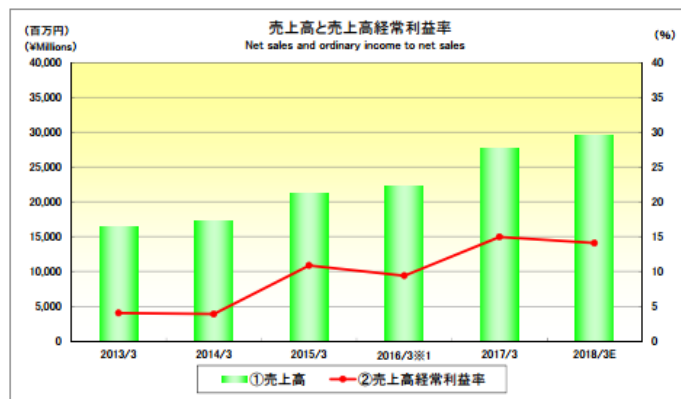
要約

- ・ 17/3 期はモールドイング装置が中国向け、指紋認証向け活況で 24.1%増収、96.1%営業増
- ・ 18/3 期は 6.8%増収 4.4%営業増益予想も好環境から会社予想は控え目
- ・ 18/3 期はシンギュレーション市場拡大も追い風に好調持続で利益上伸続く
- ・ 株価は 18/3 期 DO 暫定予想 EPS127 円の 19.3 倍 2450 円

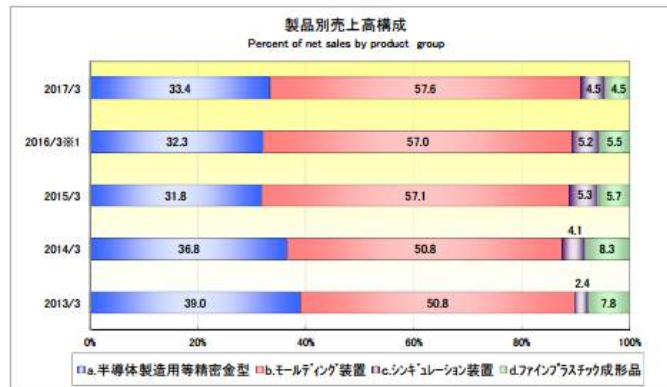
17/3 期はモールドイング装置が中国向け、指紋認証向け活況で 24.1%増収、96.1%営業増

半導体モールドイング装置世界シェア 30%強を誇る半導体後工程の製造装置メーカー。17/3 期は売上高 276.32 億円 (24.1%増)、営業利益 38.31 億円 (96.1%増)、経常利益 41.31 億円 (97.4%増)、税引利益 38.67 億円 (2.1倍) と大幅伸長、DO 予想とほぼ合致する着地となった。なお、配当は 16 円と 6 円増配を発表。

部門別では、主力のモールドイング装置が売上高 159.25 億円 (25.4%増) と、中国を中心にトランスファ装置が大幅伸長、指紋認証センサー向け装置の好調などが寄与した。また半導体製造用精密金型も売上高 92.20 億円 (28.3%増) と指紋認証センサー向けコンプレッション金型などの伸びが寄与した。

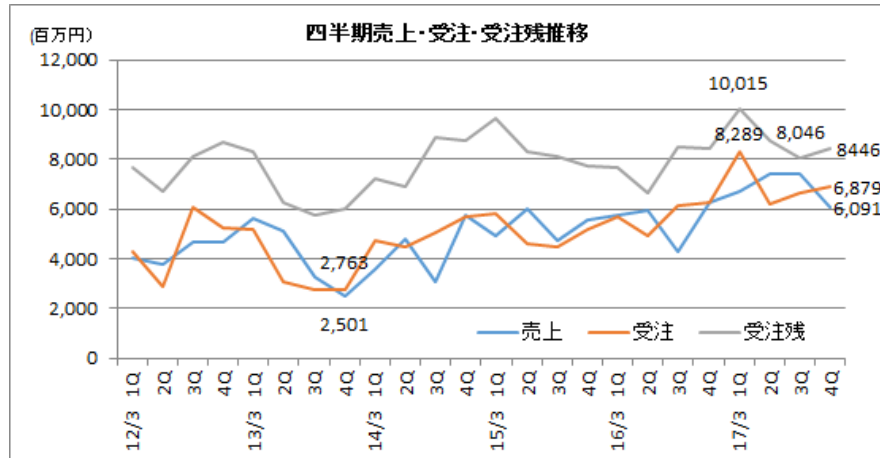


①Net sales ②Ordinary income to net sales

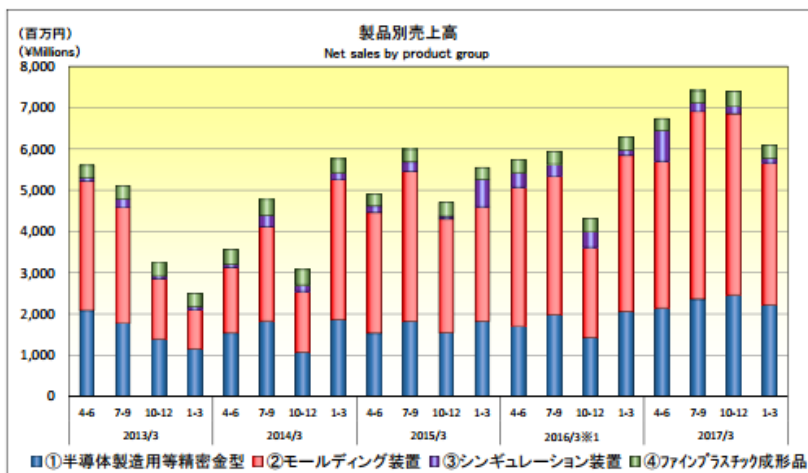


18/3 期は 6.8%増収 4.4%営業増益予想も好環境から会社予想は控え目

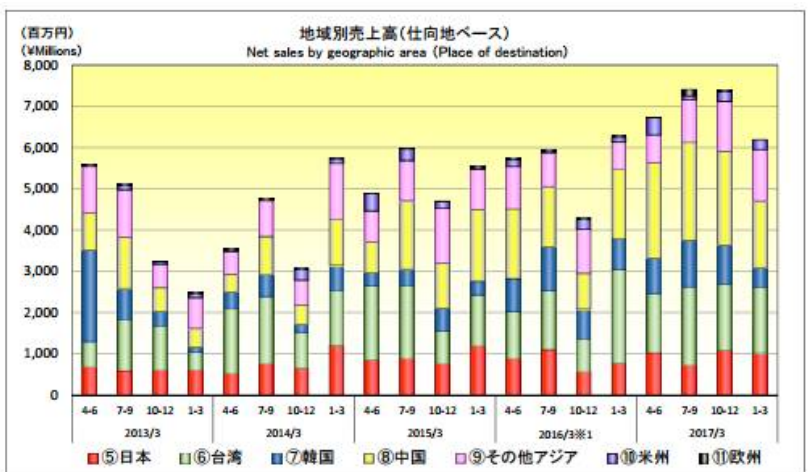
18/3 期会社予想は 6.8%増収 4.4%営業増益予想。引き続き中国向けを中心に指紋認識センサーが普及タイプのスマートフォンにも採用となる見通しで活発な受注増が期待できる。



また、中国市場は引き続き既存のトランスファ装置の需要も旺盛なほか、IoTの進展でシステムインパッケージ需要拡大からもコンプレッションモールド装置の伸びが期待される。さらに3DNANDでの高度プロセス需要が本格化も追い風で、後工程の製造装置市場が2ケタ成長する見通しから、同社主力製品も順調な拡大が見込める。



加えてシンギュレーション装置の本格拡大も加わる見通し。Apple社の採用でFOWLPが次世代の主流パッケージの一角を占める可能性が出てきた。



会社予想は控え目で、会社予想を上回る収益が期待される。なお、決算説明会が5/15に開催予定であり、暫定予定(2/10DO予想)は説明会後に改めて見直す。

株価は18/3期DO予想EPS127円の19.3倍である2450円目標

株価は今期税引 26%減に過剰反応、17/3 期に特別利益分があった分を無視している。PER は会社予想 EPS113.95 円で 15.5 倍に過ぎず割安感があり、急落している現状は絶好の買い場を与えていると判断する。当面、半導体製造装置の需要増が続いており、18/3 期DO 暫定予想 EPS127.9円に対し機械セクター平均PER19.3倍の2450円を目標としたい。

TOWA(6315)	(百万円、円)									
	売上高	増減率	営業利益	増減率	経常利益	増減率	税引利益	増減率	EPS	配当
16/3期	22,270	-	1,954	-	2,093	-	1,826	-	73.000	10.00
17/3期Q1	6,739	17.5%	649	30.5%	619	17.1%	477	-21.5%	19.06	0.00
17/3期Q2	7,416	24.7%	1,320	70.5%	1,424	78.5%	1,132	66.7%	45.27	0.00
17/3期Q3	7,387	71.5%	1,301	黒転	1,521	黒転	1,359	黒転	54.34	0.00
17/3期Q4	6,091	-3.1%	561	-31.9%	568	-34.9%	900	25.4%	35.97	16.00
17/3期H1	14,154	21.2%	1,969	54.9%	2,043	54.1%	1,609	25.1%	81.42	0.00
17/3期H2	13,478	27.2%	1,862	172.7%	2,089	172.4%	2,259	318.3%	85.55	16.00
17/3期	27,632	24.1%	3,831	96.1%	4,132	97.4%	3,868	111.8%	154.64	16.00
18/3期会予	29,500	6.8%	6,300	4.4%	6,450	0.4%	4,620	-26.3%	113.95	16.00
18/3期H1会予	14,500	2.4%	2,000	1.6%	2,100	2.8%	1,450	-9.9%	57.98	0.00
18/3期H2会予	15,000	11.3%	2,000	7.4%	2,000	-4.3%	1,400	-38.0%	55.97	16.00
18/3期DO予(暫定)	31,200	12.9%	4,500	17.5%	4,700	13.7%	3,200	-17.3%	127.90	20.00

