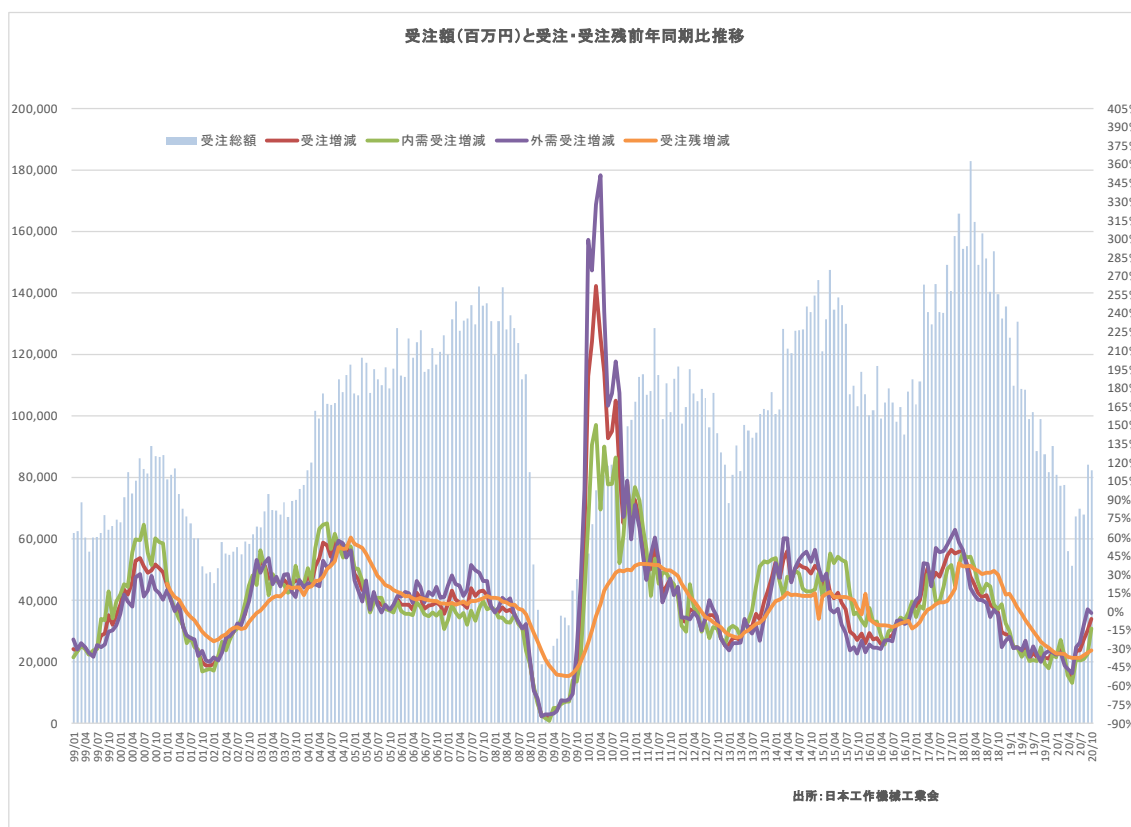


工作機械工業会 10月受注確報 10月6.0%減と25ヶ月連続減も18年10月以来1ケタ減

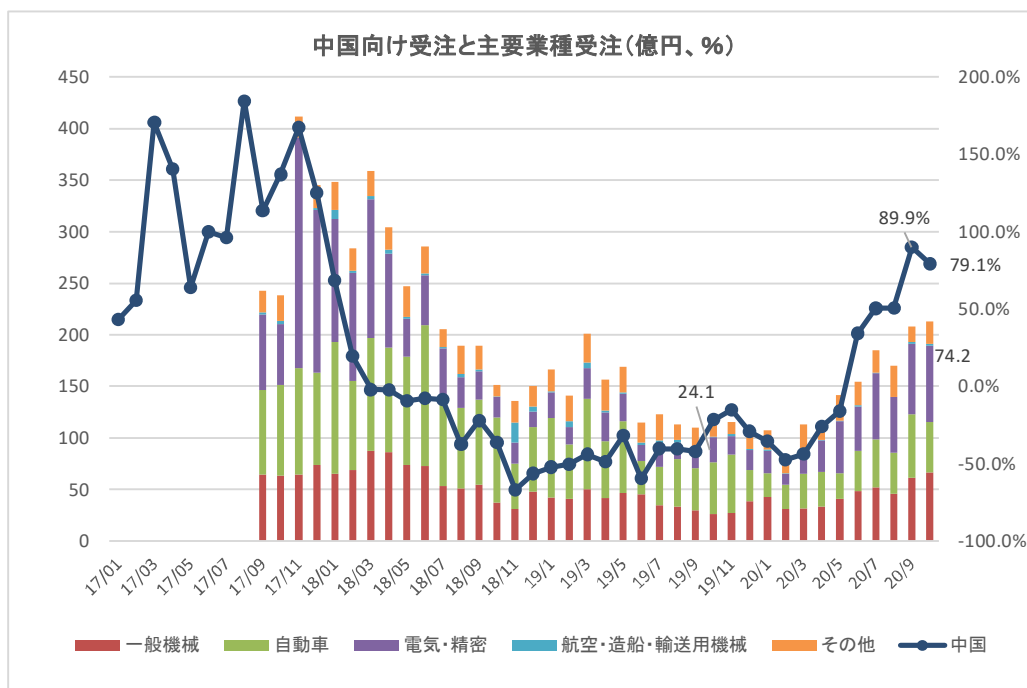
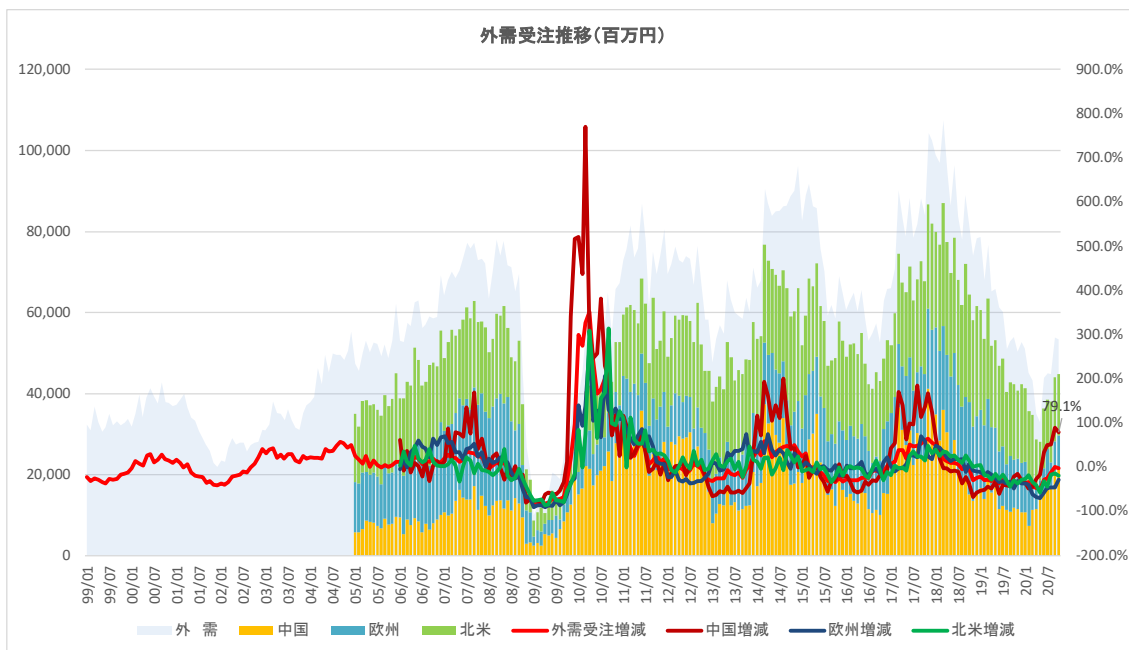
10月受注は同月比6.0%減822億円と25ヶ月連続減少ながら1ケタ減は24ヶ月ぶり

11/26の15時に日本工作機械工業会の10月工作機械受注確報が開示された。10月受注は同月比6.0%減の822億円、25ヶ月連続減少もマイナス幅が2018年10月の0.7%減以来、24ヶ月ぶりに1ケタ減に。但し9月の期末効果の反動で前月比では2ヶ月ぶりに減少、それでも2ヶ月連続800億円超となっており緩やかな回復が続いている。

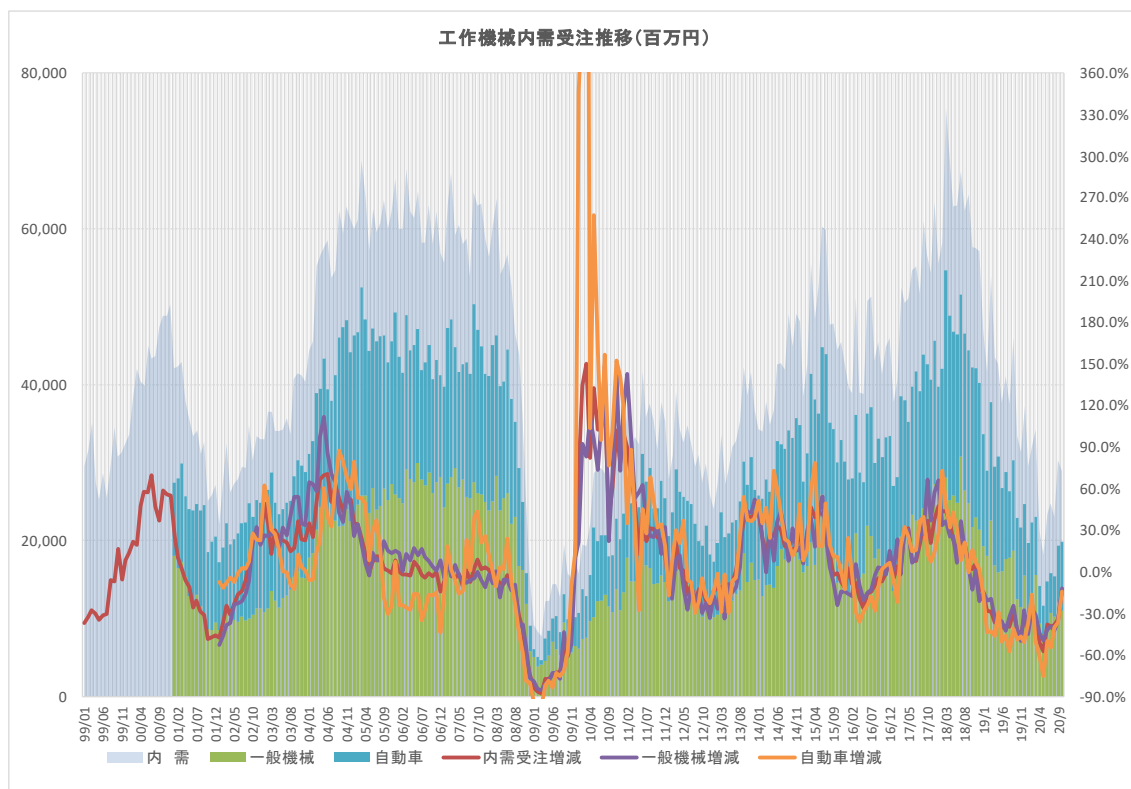


外需は533億円(1.3%減)で、2ヶ月ぶりに前月比、同月比とも減少に転じているが、2ヶ月連続で500億円超に。主要4業種別では電機・精密向けが103.5億円(49.9%増)と半導体関連の拡大が寄与している模様で、2ヶ月連続の100億円超に。一方、自動車は116.5億円(27.3%減)、一般機械152.7億円(2.6%減)と9月増加したものがまた減少に転じ、航空・造船・輸送用機械向けは27.1億円(44.4%減)とコロナ影響が深刻で厳しさが続いている。地域別ではアジアが283億円(34.6%増)となっているが、主因は中国で213億円(79.1%増)。コロナ影響を脱し前年同月比5ヶ月連続増、2ヶ月連続で200億円超えに。内訳は電機・精密が3.1倍の74.2億円、一般機械2.6倍増の66.5億円、自動車は9月49.3%増に対し2.9%減と一服。なお中国を除く東アジア29.6%減、その他アジア18.0%減と依然低調。欧州は84.6億円(28.5%減)と24ヶ月連続減、ドイツ32.8%減、イギリス32.9%

減など厳しさを続く。また主要4業種いずれも減収で、電機・精密 62.8%減、自動車 49.2%減、一般機械も 36.5%減と総じて厳しく、コロナ感染再拡大で今後も不透明感が強い。北米も 151.1 億円 (19.0%減) と 21 ヶ月連続減、アメリカが 21.6%減で、主要4業種全て減少、一般機械 36.7%減、航空・造船等 41.0%減、電機・精密 37.1%減も自動車は 4.8%減に止まる。



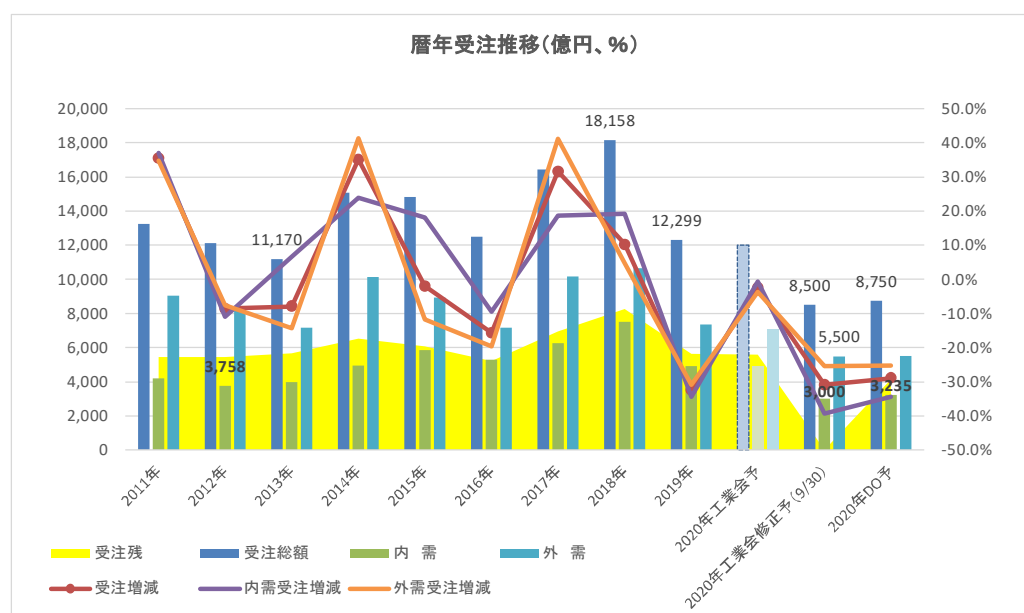
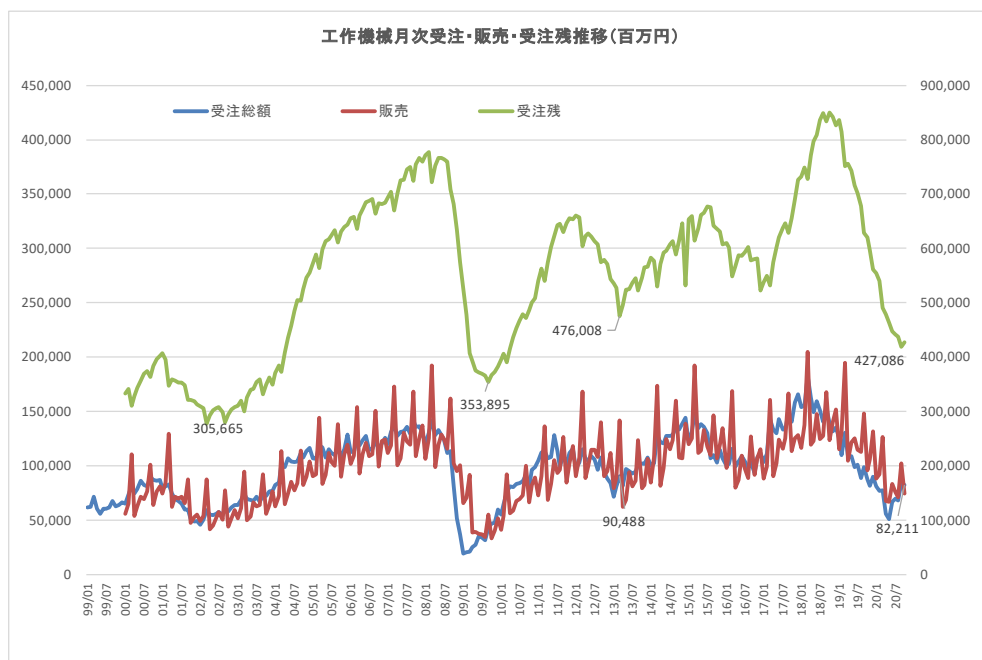
内需は288.9億円（13.6%減）で23ヶ月連続減、2ヶ月ぶりの300億円割れ。なお10月単月での300億円割れは2012年（275.2億円）以来8年ぶり。主要4業種では全てで前年割れ。電気・精密が5.1%減と4ヶ月連続で減少、中国とは異なる状況で、半導体製造向け以外は依然厳しいと推測される。その他は自動車14.1%減で22ヶ月連続減、一般機械12.3%減で23ヶ月連続減、航空・造船・輸送用機械64.3%減と厳しさを続ける。



受注残高減少から10月販売は745.3億円（22.1%減）で5ヶ月連続で受注減少率上回る

現在、受注低迷に伴い、工作機械業界は受注残高が3月末に危険水域の5000億円を割り込み、10月末では4271億円（前年同月比31.2%減）にまで減少、10月の販売も前年同期比22.1%減の745.3億円に止まり、5ヶ月連続で受注の減少率を上回った。国内外の主力工場の稼働は中国を除き、軒並み低水準の稼働で推移している。工業会の販売状況から、3月期決算企業の上期売上で、Q1は減収率37.9%減、Q2も33.6%減となっており、実際にこのような状況から厳しい決算を発表する企業が相次いだ。但し、中国が突出して回復、また自動車は想定よりも回復が早く、特にトヨタの生産、販売が9月にプラスに転じ9月販売は過去最高を記録、10月は生産、販売とも過去最高を記録するなど、これらの恩恵を受けた工作機メーカー、関連メーカーでは大幅な増額修正、ツガミに至っては増収増益予想に転じている。なお、工作機械各社は自動車向けの想定をかなり厳しくしていた事から、Q2からの自動車販売回復が寄与、総じて期初計画に対して増額修正している企業が多い。工業会では9/30に2020年暦年の工作機械受注予測を8500億円（30.9%減）に減額修正しているが、現状では国内が多少上回り、8750億円（28.9%減）程度で着地するものとみられる。

但し、中国頼みの一本足での回復、トヨタ向け以外は必ずしも順調とは言えず、自動車部品業界では企業統合などが相次ぎ、設備投資の先送りが懸念される。しかも改めてコロナ感染再拡大の不透明感があり、工作機械受注の前年同月比プラスに転じるのは年明けにずれ込むものとみられる。なお、下期も受注残高が低水準なため売上の復元は遅れよう。受注の前年同月比減少率が縮まっても半導体製造装置とは異なり、工作機械会社の数が国内だけでも多く、寡占度は低く、受注獲得のための価格競争も厳しいものがある。このため、ファナックなど寡占度の高い工作機械関連企業を除いて利益の回復は鈍く、21年度の工作機械業界全体として、工作機械以外での収益を稼げる企業は別として、収益の復元力は緩やかなものに止まろう。



業績修正発表済み銘柄(11/28現在)

決算期	売上	前年、同 期比	営業利益	前年、同 期比	経常利益 or税前利 益	前年、同 期比	親会社持 属当期利 益	前年、同 期比	
ツガミ 6101	19/3期	68,486	20.6%	10,215	59.3%	10,384	68.8%	6,192	57.1%
	20/3期期初会予	61,000	-10.9%	8,500	-16.8%			5,000	-19.3%
	20/3期修正(11/12)	52,000	-24.1%	5,000	-51.1%			3,000	-51.6%
	20/3期修正(4/21)	49,310	-28.0%	4,480	-56.1%			1,960	-68.3%
	20/3期	49,310	-28.0%	4,549	-55.5%	4,259	-59.0%	2,001	-67.7%
	21/3Q1	13,963	-5.7%	1,728	-12.3%	1,776	-9.0%	668	-37.7%
	21/3Q2会予(7/30)	10,037	-20.3%	372	-59.5%			532	34.7%
	21/3Q2(11/12)	12,494	0.1%	1,267	38.0%	1,247	68.5%	611	54.7%
	21/3H1期初会予(5/27)	24,000	-12.4%	2,100	-27.3%			1,200	-7.3%
	21/3H1(11/12)	26,457	-3.4%	2,995	3.7%	3,023	12.3%	1,279	-1.2%
	21/3期期初会予(5/27)	45,000	-8.7%	3,300	-27.5%			1,900	-5.1%
21/3期会予(11/12)	55,000	11.5%	6,500	42.9%			2,800	39.9%	
オークマ 6103	19/3期	211,732	16.3%	27,575	22.6%	28,186	24.8%	18,521	30.2%
	20/3期期初会予(4/26)	201,000	-5.1%	24,000	-13.0%	24,500	-13.1%	16,300	-12.0%
	20/3期修正(10/30)	170,000	-19.7%	16,200	-41.3%	17,000	-39.7%	11,000	-40.6%
	20/3期(4/28)	172,094	-18.7%	14,995	-45.6%	15,549	-44.8%	10,712	-42.2%
	21/3Q1	24,680	-38.5%	362	-91.2%	681	-84.3%	238	-91.4%
	21/3Q2会予(7/31)	33,320	-31.3%	138	-97.3%	19	-99.6%	262	-92.5%
	21/3Q2(10/30)	33,243	-31.5%	992	-80.5%	957	-81.4%	294	-91.2%
	20/9H1会予(4/28)	58,000	-35.1%	500	-94.6%	700	-92.6%	500	-91.9%
	20/9H1(10/30)	57,923	-35.2%	1,354	-85.3%	1,638	-82.7%	592	-91.3%
	21/3期(10/30)	122,000	-28.1%	4,000	-73.3%	4,500	-71.1%	1,800	-83.2%
	芝浦機械(旧東芝機械) 6104	19/3期	117,405	0.5%	3,834	-17.4%	5,573	-20.2%	4,079
20/3期期初会予(5/9)		122,000	3.9%	5,300	38.2%	6,300	13.0%	4,400	7.9%
20/3期修正(11/8)		118,000	0.5%	3,300	-13.9%	3,800	-31.8%	2,600	-36.3%
20/3期修正(11/31)		118,000	0.5%	3,300	-13.9%	3,800	-31.8%	6,900	69.2%
20/3期(5/27)		116,761	-0.5%	3,529	-8.0%	3,825	-31.4%	7,338	79.9%
21/3Q1		20,245	-21.3%	39	減額	-42	減小	-500	減大
21/3H1期初会予		42,000	-28.5%	-2,200	減額	-3,000	減額	-3,000	減額
21/3H1		42,307	-28.0%	-315	減額	-705	減額	-1,052	減額
21/3H2期初会予		50,000		800		600		400	
21/3H2会予(10/30)		49,693		-1,085		-1,695		-1,548	
21/3期期初会予(5/27)(10/30変更無し)		92,000	-21.2%	-1,400	減額	-2,400	減額	-2,800	減額
瀬鉄工所 6121	19/3期	30,988	6.8%	3,117	33.3%	3,329	50.7%	1,986	44.8%
	20/3期期初会予	29,000	-6.4%	2,400	-23.0%	2,400	-27.9%	1,400	-29.5%
	20/3期修正(8/1)	25,500	-17.7%	1,600	-48.7%	1,700	-48.9%	900	-54.7%
	20/3期(5/15)	25,405	-18.0%	1,908	-38.8%	1,797	-46.0%	740	-62.7%
	20/3Q1	3,199	-47.5%	-291	減額	-287	減額	-328	減額
21/3期(5/15)(7/31変更無し)	14,000	-44.9%	-1,800	減額	-1,400	減額	-1,400	減額	
21/3期修正会予(10/30)	15,500	-39.0%	-1,100	減額	-1,000	減額	-1,100	減額	
岡本工作機械製作所 6125	19/3期	36,067	25.1%	3,929	94.8%	3,522	106.3%	3,224	62.6%
	20/3期期初会予	36,000	-0.2%	3,000	-23.7%	2,850	-19.1%	2,200	-31.8%
	20/3期	34,305	-4.9%	2,589	-34.1%	2,420	-31.3%	1,582	-50.9%
	21/3Q1	6,038	-10.8%	36	-87.8%	12	-94.1%	-42	減額
	21/3H1	13,789	-20.2%	464	-89.0%	497	-82.4%	350	-67.4%
21/3期期初会予(8/6、11/12変更無し)	30,000	-12.5%	1,500	-42.1%	1,330	-45.0%	900	-43.1%	
浜井産業 6131	19/3期	5,667	9.3%	210	-3.3%	191	22.3%	156	11.1%
	20/3期期初会予	5,700	0.6%	220	4.4%	195	1.7%	160	2.4%
	20/3期修正(2/13)	5,700	0.6%	360	4.4%	320	67.0%	280	79.3%
	20/3期(5/15)	5,595	-1.3%	416	97.5%	384	100.6%	349	124.1%
	21/3Q1(8/6)	1,725	28.2%	167	97.6%	162	95.2%	161	144.5%
21/3H1	3,305	14.4%	337	98.2%	320	134.9%	349	210.8%	
21/3期期初会予(5/15、8/6、11/12変更無し)	5,500	-1.7%	260	-37.6%	220	-42.8%	200	-42.9%	
牧野プライス製作所 6135	19/3期	204,709	12.8%	20,671	37.6%	21,956	39.4%	16,981	45.2%
	20/3期期初会予	179,000	-12.6%	12,000	-42.0%	12,500	-43.1%	9,700	-42.9%
	20/3期修正(7/31)	167,000	-18.4%	6,950	-66.4%	7,350	-66.5%	5,450	-67.8%
	20/3期修正(1/31)	163,000	-20.4%	3,500	-83.1%	4,300	-80.4%	1,600	-90.8%
	20/3期(4/30)	159,401	-22.1%	3,514	-83.0%	4,130	-81.2%	830	-95.1%
	21/3Q1	23,644	-33.7%	-2,428	減額	-1,788	減額	-1,999	減額
	21/3H1	49,834	-33.4%	-3,718	減額	-2,810	減額	-3,305	減額
	21/3期期初会予(4/30)	113,500	-28.8%	-9,500	減額	-9,200	減額	-9,300	減額
	21/3期修正会予(7/31)	113,500	-28.8%	-7,100	減額	-6,500	減額	-6,800	減額
	21/3期修正会予(10/30)	113,500	-28.8%	-8,000	減額	-5,000	減額	-5,800	減額
	DMG森精機 6141	18/12期	501,248	16.7%	36,261	23.4%			18,517
19/12期前回(2/12)		500,000	-0.2%	36,000	-0.7%			19,000	2.6%
19/12期修正(11/7)		485,000	-3.2%	37,000	2.0%			19,500	5.3%
19/12期		485,778	-3.1%	37,339	3.0%			18,861	-2.6%
20/12Q1(5/28)		87,255	-27.6%	3,272	-68.6%	1,261	-98.6%	128	-97.9%
20/12H1		154,344	-35.3%	2,429	-87.9%	-2,234	減額	-2,153	減額
20/12期期初会予(2/14)		400,000	-17.7%	20,000	-46.4%			8,500	-52.8%
20/12期修正会予(5/28)		320,000~ 340,000	-30.0%~ 34.1%	5,000~ 10,000	-86.6%~ 73.2%			未定	
20/12期修正会予(8/27)		330,000~ 340,000	-30.0%~ 32.1%	10,000~ -	-73.2%~ -	2000~	-88.8%~ -	1000~ 3000	-94.4%~ -99.8%
20/12期修正会予(11/6)		330,000	-30.0%	10000~ 3000	-73.2%~ -92.9%			1500~ 3000	-91.7%~ -83.3%
ソディック 6143		18/12期	82,716	-	9,888	-	9,619	-	6,462
	19/12期前回(2/14)	76,800	-7.2%	6,900	-30.2%	6,400	-33.5%	4,700	-27.3%
	19/12期修正(8/2)	66,200	-20.0%	3,800	-61.6%	3,200	-62.6%	2,000	-69.0%
	19/12期修正(11/13)	67,000	-19.0%	3,400	-65.6%	3,100	-67.8%	1,500	-76.8%
	19/12期	67,591	-18.3%	3,422	-65.4%	3,558	-63.0%	2,002	-69.0%
	20/12Q1(5/12)	13,030	-30.8%	-83	減額	-67	減額	-113	減額
	20/12H1	26,702	-18.4%	345	-83.6%	362	-82.5%	105	-88.1%
	20/12期期初会予	67,800	0.3%	3,800	11.0%	3,800	6.8%	3,100	54.8%
	20/12期会予(8/7)	54,500	-18.4%	1,000	-70.8%	1,000	-71.9%	500	-75.0%
	20/12期修正会予(11/13)	55,400	-18.0%	1,300	-82.0%	1,300	-83.5%	750	-82.5%
	西部電機 6144	19/3期	29,299	27.9%	3,198	49.4%	3,328	51.1%	2,283
20/3期期初会予		22,200	-24.2%	1,480	-53.7%	1,560	-53.1%	1,080	-52.7%
20/3期修正(10/31)		24,000	-18.1%	2,290	-28.4%	2,410	-27.6%	1,500	-34.3%
20/3期(5/15)		23,744	-19.0%	2,077	-35.1%	2,206	-39.5%	1,382	-39.5%
21/3Q1		5,201	16.2%	224	15.2%	271	14.1%	190	137.1%
21/3H1	10,396	-2.0%	594	-21.4%	637	-21.8%	440	8.8%	
21/3期期初会予(5/15)(11/13変更無し)	23,260	-2.0%	1,940	-6.6%	2,020	-8.5%	1,350	-2.3%	
ヤマザキ 6147	19/3期	3,372	10.0%	297	233.7%	284	286.8%	218	366.5%
	20/3期期初会予	3,730	10.0%	300	0.7%	257	-9.5%	210	-4.1%
	20/3期修正会予(11/5)	3,600	6.7%	150	-49.6%	120	-57.8%	120	-45.2%
	20/3期	3,666	8.7%	129	-56.6%	126	-55.6%	85	-61.0%
	21/3Q1	611	-7.5%	-88	減額	-88	減額	-70	減額
21/3H1	1,032	-30.5%	-224	減額	-221	減額	-228	減額	
21/3期会予(11/6修正無し)	2,900	-20.9%	120	-7.3%	105	-17.1%	95	11.0%	

業績修正発表済み銘柄(11/28現在)									
	決算期	売上	前年、同 期比	営業利益	前年、同 期比	経常利益 or税前利 益	前年、同 期比	親会社帰 属当期利 益	前年、同 期比
高松機械工業 6155	19/3期	22,650	14.5%	2,329	45.7%	2,500	53.5%	1,708	53.0%
	20/3期期初会予	23,835	5.2%	2,454	5.4%	2,579	3.2%	1,819	6.4%
	20/3期修正(11/11)	22,853	0.2%	2,260	-3.0%	2,421	-3.2%	1,671	-2.2%
	20/3期(5/1)	21,947	-3.1%	1,860	-20.1%	2,053	-17.8%	1,415	-17.2%
	21/3H1	7,261	-36.4%	142	-85.4%	196	-81.4%	34	-95.3%
	21/3期修正会予(8/5)(10/30変更無し)	12,392	-43.5%	-712	赤転	-536	赤転	-651	赤転
エーワン精密 6156	19/6期	2,084	2.2%	636	6.5%	648	5.4%	447	-3.0%
	20/6期期初会予(8/9)	2,200	5.6%	688	8.1%	698	7.7%	475	6.3%
	20/6期修正会予(1/14)	1,850	-11.2%	456	-28.3%	466	-28.1%	314	-29.8%
	20/6期	1,760	-15.5%	451	-29.1%	462	-28.7%	319	-28.6%
	21/6期会予	1,850	5.1%	479	6.2%	488	5.7%	328	2.9%
和井田製作所 6158	19/3期	8,761	51.0%	1,973	136.2%	1,981	132.6%	1,451	145.1%
	20/3期期初会予	8,305	-5.2%	1,744	-11.6%	1,759	-11.2%	1,224	-15.6%
	20/3期	7,858	-10.3%	1,730	-12.3%	1,761	-11.7%	1,156	-20.3%
	21/3Q1	1,088	-44.2%	103	-77.5%	110	-76.7%	86	-73.9%
	21/3期修正会予(5/11)	4,612	-41.3%	36	-87.9%	40	-87.7%	30	-87.4%
マイクロン精密 6159	19/3期	6,759	7.9%	1,003	4.1%	1,014	-6.3%	660	-11.5%
	20/3Q3	3,466	-29.6%	169	-79.2%	367	-57.6%	236	-58.8%
	20/3期修正会予(4/9)	6,233	-7.8%	818	-18.4%	979	-3.5%	673	2.0%
	20/8期	5,416	-19.9%	583	-41.9%	754	-25.6%	432	-34.5%
	21/8期会予(10/9)	4,639	-14.3%	227	-61.1%	314	-58.3%	202	-63.1%
太陽工機 6164	19/12期	10,894	12.0%	1,782	6.7%	1,788	7.7%	1,226	6.0%
	20/12Q1	1,892	-31.1%	157	-71.2%	160	-71.0%	107	-71.4%
	20/12H1	3,683	-32.7%	293	-71.5%	293	-71.8%	196	-72.0%
	20/12期修正会予	8,800	-19.2%	1,040	-41.6%	1,030	-42.4%	680	-44.5%
	20/12期修正会予(5/28)	7,000~ 8,000	-26.5%~ -35.7%	500~ 800	-55.1%~ -71.9%	490~ 790	-55.8%~ -72.6%	330~ 530	-56.8%~ -73.1%
豊和工業 6203	19/3期	22,323	14.7%	1,038	黒転	1,108	1787.0%	1,132	570.5%
	20/3期期初会予	21,700	-2.8%	800	-22.9%	860	-22.4%	750	-33.7%
	20/3期修正(10/31)	20,000	-10.4%	480	-53.8%	500	-54.9%	380	-66.4%
	20/3期(5/11)	20,231	-9.0%	776	-25.2%	820	-26.0%	591	-47.8%
	21/3Q1	4,059	-14.0%	-43	赤転	33	-77.8%	2	-98.9%
OKK 6205	19/3期	26,464	-0.6%	814	13.8%	703	42.5%	577	63.9%
	20/3期期初会予	25,000	-5.5%	1,700	108.8%	1,500	113.1%	1,200	107.8%
	20/3期修正会予(11/13)	22,000	-16.9%	0	-100.0%	-200	赤転	-450	赤転
	20/3期	21,346	-19.3%	-290	赤転	-430	赤転	-922	赤転
	21/3Q1	2,011	-54.5%	-781	赤転	-766	赤転	-769	赤転
エンシュウ 6218	19/3期	30,747	31.0%	2,599	179.9%	2,266	236.2%	1,616	170.5%
	20/3期期初会予	32,000	4.1%	2,100	-19.2%	1,700	-25.0%	1,300	-19.6%
	20/3期修正会予(11/8)	32,000	4.1%	2,400	-7.7%	2,000	-11.8%	1,600	-1.0%
	20/3期修正会予(2/13)	27,500	-10.6%	2,150	-17.3%	1,800	-20.6%	1,350	-16.5%
	20/3期(5/14)	27,125	-11.8%	2,120	-18.4%	1,742	-23.1%	1,355	-16.2%
北川鉄工所 6317	19/3期	60,339	7.7%	5,463	21.8%	5,932	15.1%	21/3Q1	10.4%
	20/3期期初会予	63,000	4.4%	5,000	-8.5%	5,500	-7.3%	3,900	1.2%
	20/3期修正(10/31)	61,000	1.1%	4,000	-26.8%	4,500	-24.2%	3,000	-22.2%
	20/3期(5/11)	58,288	-3.4%	2,907	-46.8%	3,319	-44.0%	1,645	-57.3%
	21/3Q1	9,449	-33.4%	-711	赤転	-420	赤転	-654	赤転
THK 6481	19/12期	274,599	-20.3%	18,277	-65.4%	18,168	-65.2%	11,690	-67.6%
	20/12Q1	55,435	-26.6%	-573	赤転	-2,794	赤転	-2,810	赤転
	20/12H1(8/8)	103,051	-30.2%	-1,401	赤転	-2,982	赤転	-8,759	赤転
	20/12期修正会予(3/23)	264,000	-3.9%	11,400	-37.6%	11,600	-36.2%	7,000	-40.1%
	20/12期修正会予(8/6)(11/11変更無し)	216,000	-21.3%	200	-98.9%	-1,400	赤転	-3,100	赤転
ファナック 6954	19/3期	635,568	-12.5%	163,297	-28.9%	183,459	-26.5%	154,163	-15.3%
	20/3期	508,252	-20.0%	88,350	-45.9%	102,818	-44.0%	73,371	-52.4%
	21/3H1期初会予	197,900	-24.2%	18,900	-81.4%	23,100	-59.5%	16,400	-59.2%
	21/3H1修正会予(7/28)	212,400	-18.8%	20,400	-58.4%	25,900	-54.8%	18,700	-53.5%
	21/3H1	230,411	-11.7%	32,321	-34.1%	38,220	-33.1%	28,112	-30.0%
スター精密 7718	19/12期(決算期変更)	60,651	-	5,817	-	6,161	-	4,053	-
	20/12Q1(5/15)	10,707	-25.2%	512	-61.6%	250	-83.7%	-122	赤転
	20/12H1	21,078	-32.9%	626	-80.8%	609	-82.8%	69	-97.1%
	20/12期修正会予	52,500	-9.0%	4,600	-20.9%	4,800	-22.1%	3,200	-21.1%
	20/12期修正会予(8/11)	41,000	-32.4%	650	-88.8%	700	-88.6%	100	-97.5%
20/12期修正会予(11/12)	44,800	-28.5%	1,600	-72.5%	1,800	-70.8%	1,000	-75.3%	