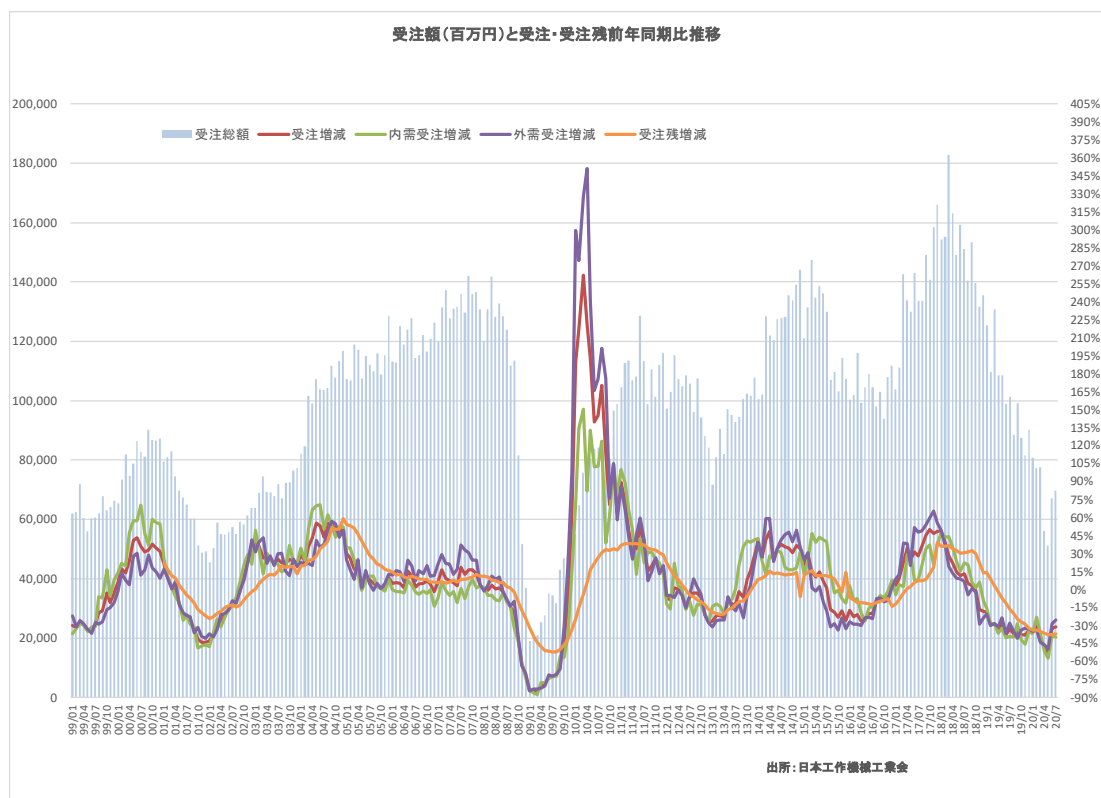


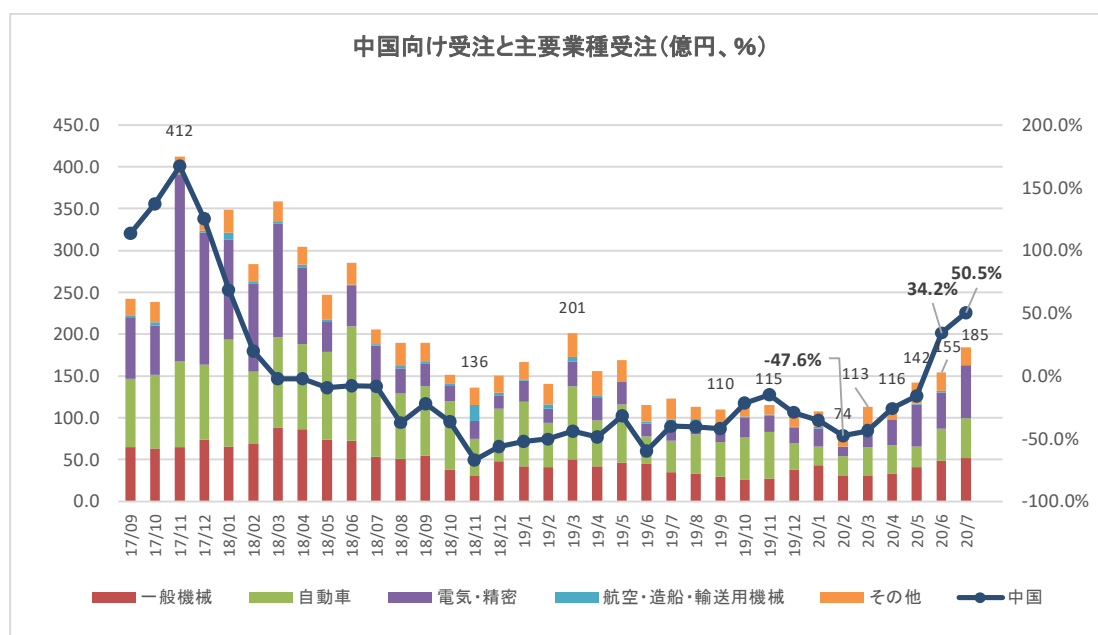
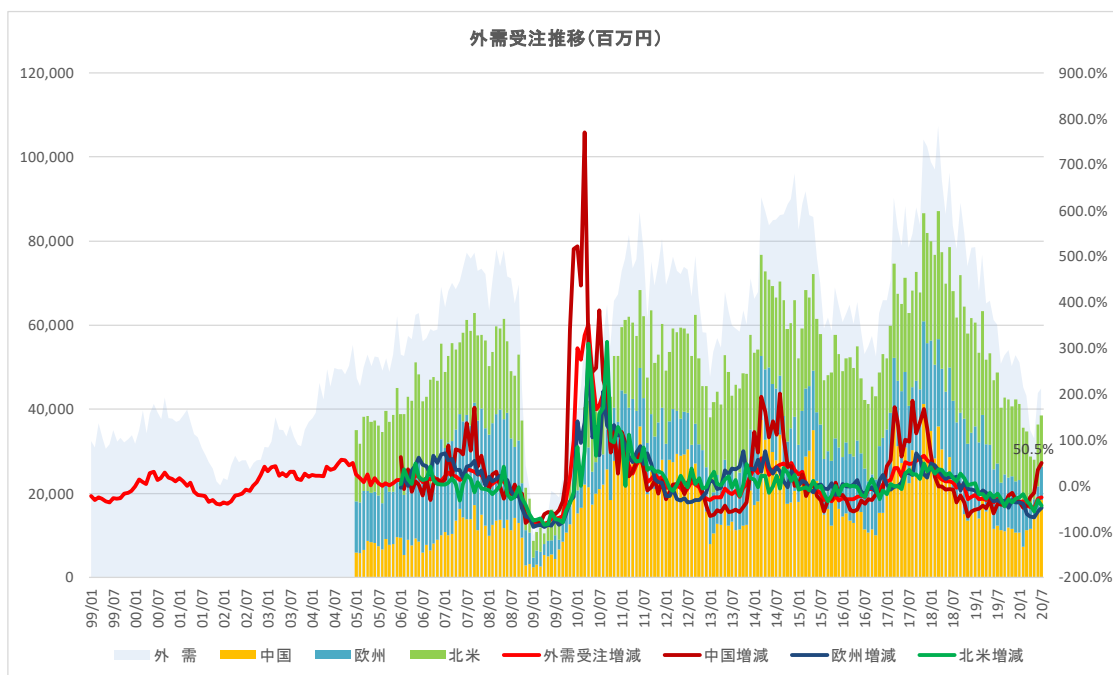
工作機械工業会 7月受注確報 7月 31.1%減と減少率緩まるも中国以外コロナ影響継続

7月受注は同月比 31.1%減 697 億円と前月比 2ヶ月連続増も 4ヶ月連続 700 億円割れ

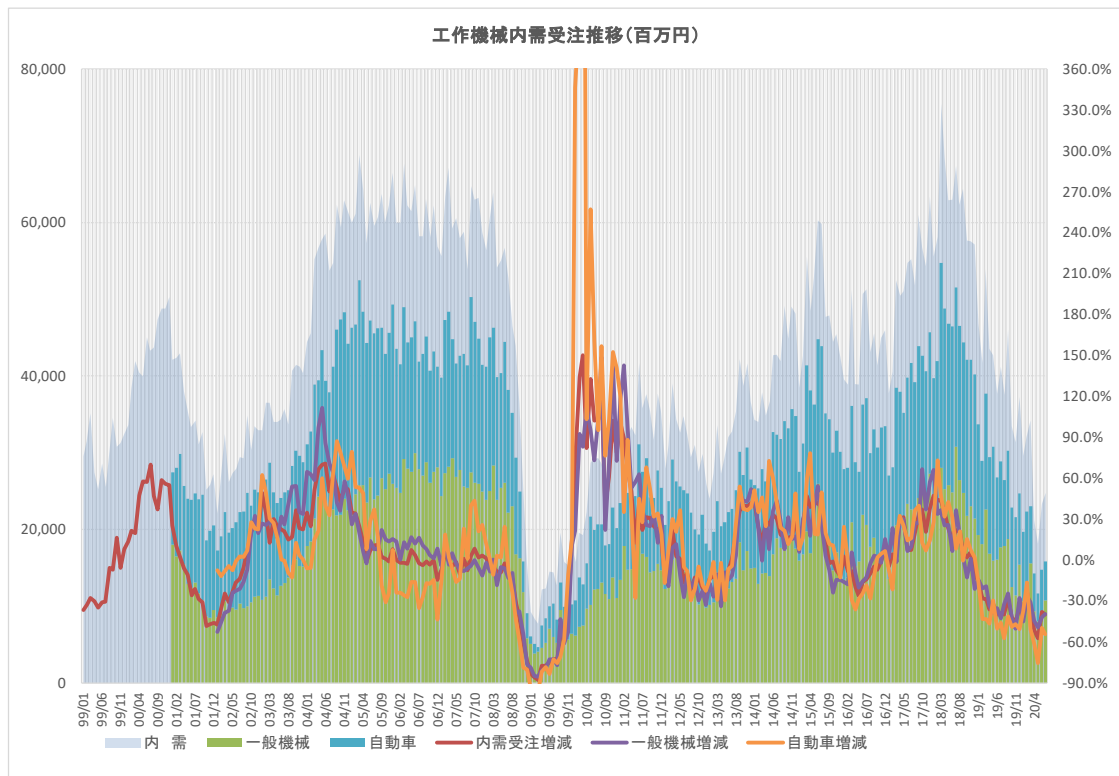
8/27の15時に日本工作機械工業会の7月工作機械受注確報が開示された。7月受注は同月比 31.1%減の 697.9 億円、2ヶ月連続で前月比増加も、4ヶ月連続 700 億円割れ、7月単月では 2009 年の 343.5 億円以来の低水準。依然コロナ影響が継続している。



外需は 449.8 億円（25.2%減）で、22ヶ月連続マイナスも、前月比で 2.6%増と 2ヶ月連続 400 億円超に。しかし 7月としては 2009 年以来、11 年ぶりの 450 億円割れと依然低水準。仕向先では電機・精密向けが 24.2%増と 24ヶ月ぶり 90 億円超、前月比も 30.6%増と、半導体関連の拡大が寄与。自動車は 35.2%減、一般機械 20.7%減、航空・造船・輸送用機械向け 54.1%減と厳しさを続く。地域別ではコロナ影響を脱した中国が前月比で 5ヶ月連続増、前年同月比 2ヶ月連続増で 50.5%増と伸び率も高まり、16ヶ月ぶりの 180 億円超に。主要業種向けでは一般機械 48.1%増、自動車 27.0%増、電機・精密は前月の 2.7 倍に続き 2.8 倍と主力仕向先でトップの 63.8 億円に。しかし中国を除くアジアは韓国 36.6%減、台湾 42.5%減、インド 42.9%減等、厳しさが続く。欧州向けは 21ヶ月連続同月比減の 34.2%減、特にドイツ 44.8%減、イギリス 44.4%減、EU 全体で 57.9%減とロックアウト開けても厳しい状況が続いている。仕向先では特に自動車が厳しく 64.8%減、一般機械向け 35.5%減、電気精密も 77.4%減ときつい。北米向けは 18ヶ月連続前年同月比減で 43.2%減の 123 億円。アメリカ向け 39.8%減、メキシコ 74.0%減と厳しい。

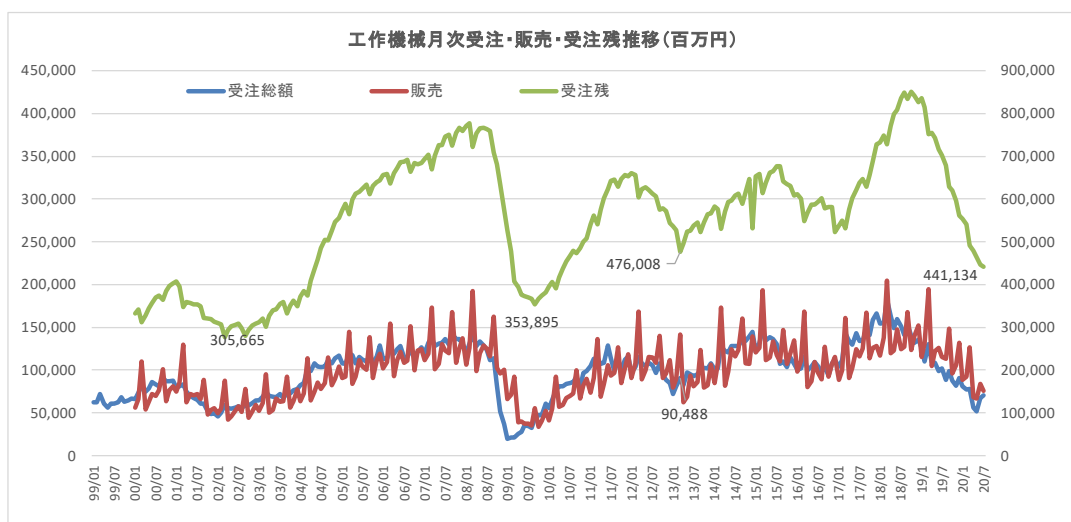


内需は 248.1 億円 (39.7%減) で 20 ヶ月連続減も前月比で 6.2%増と 2 ヶ月連続の 200 億円超え。但し 7 月単月では 2009 年以来 11 年ぶりの 250 億円割れと需要低迷が続いている。主要 4 業種では電気・精密が 9.7%減と 6 月に 19 ヶ月ぶりに前年同月比増となったが早くも一服。半導体製造向け以外は依然厳しいものと推測される。その他は自動車 54.5%減で 19 ヶ月連続減、一般機械 39.3%減で 20 ヶ月連続減、航空・造船・輸送用機械 54.7%減と厳しき続く。



受注残高減少から7月販売は757.49億円（34.0%減）で受注減少率上回り売上減少加速

3月決算企業のQ1決算発表が終了、2月決算の安川電機、11月決算の不二越など、工作機械関連部門の比率が高い企業も非常に厳しい状況となっている。なお現在、受注低迷に伴い、工作機械業界は受注残高が3月末に危険水域の5000億円を割り込み、7月末では4411億円（前年同月比37.2%減）にまで減少、7月の販売も前年同期比34.0%減の757.49億円に止まり、2ヶ月連続で受注の減少率を上回った。国内外の主力工場の稼働は中国を除き、軒並み低水準の稼働で推移、収益低迷が長引く見通しで、21/3期予想を未定としていた企業群からも厳しい収益予想発表が相次いだ。



業績修正発表済み銘柄(8/27現在)									
	決算期	売上	前年、同 期比	営業利益	前年、同 期比	経常利益 or税前列 利益	前年、同 期比	親会社帰 属当期利 益	前年、同 期比
ツガミ 6101	19/3期	68,486	20.6%	10,215	59.3%	10,384	68.8%	6,192	57.1%
	20/3期期初会予	61,000	-10.9%	8,500	-16.8%			5,000	-19.3%
	20/3期修正(11/12)	52,000	-24.1%	5,000	-51.1%			3,000	-51.6%
	20/3期修正(4/21)	49,310	-28.0%	4,480	-56.1%			1,960	-68.3%
	20/3期	49,310	-28.0%	4,549	-55.5%	4,259	-59.0%	2,001	-67.7%
	21/3Q1	13,963	-6.7%	1,728	-12.3%	1,776	-9.0%	668	-37.7%
21/3期期初会予(5/27)(7/30変更無し)	45,000	-8.7%	3,300	-27.5%			1,900	-51.1%	
オークマ 6103	19/3期	211,732	16.3%	27,575	22.6%	28,186	24.8%	18,521	30.2%
	20/3期期初会予(4/26)	201,000	-5.1%	24,000	-13.0%	24,500	-13.1%	16,300	-12.0%
	20/3期修正(10/30)	170,000	-19.7%	16,200	-41.3%	17,000	-39.7%	11,000	-40.6%
	20/3期修正(4/28)	172,034	-18.7%	14,995	-45.6%	15,549	-44.8%	10,712	-42.2%
	21/3Q1	24,680	-39.5%	362	-91.2%	681	-84.3%	238	-91.4%
	20/9上期会予(4/28)	58,000	-35.1%	500	-94.6%	700	-92.6%	500	-91.9%
21/3期ARJ予	120,000	-30.3%	1,800	-88.0%	2,000	-87.1%	1,400	-86.9%	
芝浦機械(旧東芝機械) 6104	19/3期	117,405	0.5%	3,834	-17.4%	5,573	-20.2%	4,079	-18.7%
	20/3期期初会予(5/9)	122,000	3.9%	5,300	38.2%	6,300	13.0%	4,400	7.9%
	20/3期修正(11/8)	118,000	0.5%	3,300	-13.9%	3,800	-31.8%	2,600	-36.3%
	20/3期修正(1/31)	118,000	0.5%	3,300	-13.9%	3,800	-31.8%	6,900	69.2%
	20/3期(5/27)	116,761	-0.5%	3,529	-8.0%	3,825	-31.4%	7,338	79.9%
	21/3Q1	20,245	-21.3%	39	黒転	-42	赤小	-500	赤大
21/3期期初会予(5/27)(7/30変更無し)	92,000	-21.2%	-1,400	赤転	-2,400	赤転	-2,600	赤転	
瀧澤鉄工所 6121	19/3期	30,988	6.8%	3,117	33.3%	3,329	50.7%	1,986	44.8%
	20/3期期初会予	29,000	-6.4%	2,400	-23.0%	2,400	-27.9%	1,400	-29.5%
	20/3期修正(8/1)	25,500	-17.7%	1,600	-48.7%	1,700	-48.9%	900	-54.7%
	20/3期(5/15)	25,405	-18.0%	1,908	-38.8%	1,797	-46.0%	740	-62.7%
	20/3Q1	3,199	-47.5%	-291	赤転	-287	赤転	-326	赤転
	21/3期(5/15)(7/31変更無し)	14,000	-44.9%	-1,600	赤転	-1,400	赤転	-1,400	赤転
岡本工作機械製作所 6125	19/3期	36,067	25.1%	3,929	94.8%	3,522	106.3%	3,224	62.6%
	20/3期期初会予	36,000	-0.2%	3,000	-23.7%	2,850	-19.1%	2,200	-31.8%
	20/3期	34,305	-4.9%	2,589	-34.1%	2,420	-31.3%	1,582	-50.9%
	21/3Q1	6,038	-10.8%	36	-87.8%	12	-94.1%	-42	赤転
	21/3期期初会予(8/6変更無し)	30,000	-12.5%	1,500	-42.1%	1,330	-45.0%	900	-43.1%
	20/3期(5/15)	5,595	-1.3%	416	97.5%	384	100.6%	349	124.1%
浜井産業 6131	19/3期	5,667	9.3%	210	-3.3%	191	22.3%	156	11.1%
	20/3期期初会予	5,700	0.6%	220	4.4%	195	1.7%	160	2.4%
	20/3期修正(2/13)	5,700	0.6%	360	4.4%	320	67.0%	280	79.3%
	20/3期(5/15)	5,595	-1.3%	416	97.5%	384	100.6%	349	124.1%
	21/3Q1(8/6)	1,725	26.2%	167	97.6%	162	95.2%	161	144.5%
	21/3期期初会予(5/15、8/6変更無し)	5,500	-1.7%	260	-37.6%	220	-42.8%	200	-42.9%
牧野フライス製作所 6135	19/3期	204,709	12.8%	20,671	37.6%	21,956	39.4%	16,981	45.2%
	20/3期期初会予	179,000	-12.6%	12,000	-42.0%	12,500	-43.1%	9,700	-42.9%
	20/3期修正(7/31)	167,000	-18.4%	6,950	-66.4%	7,350	-66.5%	5,450	-67.9%
	20/3期修正(1/31)	163,000	-20.4%	3,500	-83.1%	4,300	-80.4%	1,600	-90.6%
	20/3期(4/30)	159,401	-22.1%	3,514	-83.0%	4,130	-81.2%	830	-95.1%
	21/3Q1	23,544	-33.7%	-2,426	赤転	-1,788	赤転	-1,999	赤転
21/3期期初会予(4/30)	113,500	-28.8%	-9,500	赤転	-9,200	赤転	-9,300	赤転	
21/3期修正会予(7/31)	113,500	-28.8%	-7,100	赤転	-6,500	赤転	-6,900	赤転	
DMG森精機 6141	18/12期	501,248	16.7%	36,261	23.4%			18,517	21.3%
	19/12期前回(2/12)	500,000	-0.2%	36,000	-0.7%			19,000	2.6%
	19/12期修正(11/7)	485,000	-3.2%	37,000	2.0%			19,500	5.3%
	19/12期	485,778	-3.1%	37,339	3.0%			18,861	-2.6%
	20/12Q1(5/28)	87,255	-27.6%	3,272	-68.6%	1,261	-98.6%	128	-97.9%
	20/12H1	154,344	-35.3%	2,429	-87.9%	-2,234	赤転	-2,153	赤転
	20/12期期初会予(2/14)	400,000	-17.7%	20,000	-46.4%			8,500	-52.8%
	20/12期修正会予(5/28)	320,000~ 340,000	-30.0~- 34.1%	5,000~ 10,000	-86.6~- 73.2%			未定	
20/12期修正会予(8/27)	330,000~ 340,000	-30.0~- 32.1%	10,000~ -	-73.2% ~赤転	2000~-	-88.9% 赤転	赤転	赤転	
ソディック 6143	18/12期	82,716	-	9,888	-	9,619	-	6,462	-
	19/12期前回(2/14)	76,800	-7.2%	6,900	-30.2%	6,400	-33.5%	4,700	-27.3%
	19/12期修正(8/2)	66,200	-20.0%	3,800	-61.6%	3,600	-62.6%	2,000	-69.0%
	19/12期修正(11/13)	67,000	-19.0%	3,400	-65.6%	3,100	-67.8%	1,500	-76.8%
	19/12期	67,591	-18.3%	3,422	-65.4%	3,558	-63.0%	2,002	-69.0%
	20/12Q1(5/12)	13,030	-30.8%	-88	赤転	-67	赤転	-18	赤転
	20/12H1	26,702	-16.4%	345	-83.6%	362	-82.5%	105	-88.1%
	20/12期期初会予	67,800	0.3%	3,800	11.0%	3,800	6.8%	3,100	54.8%
20/12期会予(8/7)	54,500	-19.4%	1,000	-70.8%	1,000	-71.9%	500	-75.0%	
西部電機 6144	19/3期	29,299	27.9%	3,198	49.4%	3,328	51.1%	2,283	51.4%
	20/3期期初会予	22,200	-24.2%	1,480	-53.7%	1,560	-53.1%	1,080	-52.7%
	20/3期修正(10/31)	24,000	-18.1%	2,290	-28.4%	2,410	-27.6%	1,500	-34.3%
	20/3期(5/15)	23,744	-19.0%	2,077	-35.1%	2,206	-39.5%	1,382	-39.5%
	21/3Q1	5,201	16.2%	224	15.2%	271	14.1%	190	1357.1%
	21/3期期初会予(5/15)	23,260	-2.0%	1,940	-6.6%	2,020	-8.5%	1,350	-2.3%
ヤマザキ 6147	19/3期	3,372	10.0%	297	233.7%	284	286.8%	218	366.5%
	20/3期期初会予	3,730	10.0%	300	0.7%	257	-9.5%	210	-4.1%
	20/3期修正会予(11/5)	3,600	6.7%	150	-49.6%	120	-57.8%	120	-45.2%
	20/3期	3,666	8.7%	129	-56.6%	126	-55.6%	85	-61.0%
	21/3Q1	611	-7.5%	-68	赤転	-68	赤転	-70	赤転
	21/3期会予	2,900	-20.9%	120	-7.3%	105	-17.1%	95	11.0%

業績修正発表済み銘柄(8/27現在)									
	決算期	売上	前年、同 期比	営業利益	前年、同 期比	経常利益 or税前列 利益	前年、同 期比	親会社 属当期利 益	前年、同 期比
高松機械工業 6155	19/3期	22,650	14.5%	2,329	45.7%	2,500	53.5%	1,708	53.0%
	20/3期期初会予	23,835	5.2%	2,454	5.4%	2,579	3.2%	1,819	6.4%
	20/3期修正(11/11)	22,853	0.2%	2,260	-3.0%	2,421	-3.2%	1,671	-2.2%
	20/3期(5/1)	21,947	-3.1%	1,860	-20.1%	2,053	-17.8%	1,415	-17.2%
	21/3期期初会予(5/1)	17,875	-18.6%	760	-59.1%	882	-57.0%	655	-53.7%
	21/3期ARJ予	13,000	-40.8%	-500	赤転	-500	赤転	-450	赤転
エーワン精密 6156	19/6期	2,084	2.2%	636	6.5%	648	5.4%	447	-3.0%
	20/6期期初会予(8/9)	2,200	5.6%	688	8.1%	698	7.7%	475	6.3%
	20/6期修正会予(1/14)	1,850	-11.2%	456	-28.3%	466	-28.1%	314	-29.8%
	20/6期	1,760	-15.5%	451	-29.1%	462	-28.7%	319	-28.6%
	21/6期会予	1,850	5.1%	479	6.2%	488	5.7%	328	2.9%
和井田製作所 6158	19/3期	8,761	51.0%	1,973	136.2%	1,981	132.6%	1,451	145.1%
	20/3期期初会予	8,305	-5.2%	1,744	-11.6%	1,759	-11.2%	1,224	-15.6%
	20/3期	7,858	-10.3%	1,730	-12.3%	1,761	-11.7%	1,156	-20.3%
	21/3Q1	1,088	-44.2%	103	-77.5%	110	-76.7%	86	-73.9%
	21/3期期初会予(5/11)	4,612	-41.3%	36	-97.9%	40	-97.7%	30	-97.4%
ミクロン精密 6159	19/8期	6,759	7.9%	1,003	4.1%	1,014	-6.3%	660	-11.5%
	20/8Q3	3,466	-29.6%	169	-79.2%	367	-57.6%	236	-58.8%
	20/8期期初会予(4/9)	6,233	-7.8%	818	-18.4%	979	-3.5%	673	2.0%
	20/8期修正会予(7/9)	5,353	-20.8%	505	-49.6%	738	-27.2%	465	-29.5%
	20/12期	10,894	12.0%	1,782	6.7%	1,788	7.7%	1,226	6.0%
太陽工機 6164	20/12Q1	1,892	-31.1%	157	-71.2%	160	-71.0%	107	-71.4%
	20/12H1	3,683	-32.7%	293	-71.5%	293	-71.8%	196	-72.0%
	20/12期期初会予	8,800	-19.2%	1,040	-41.6%	1,030	-42.4%	680	-44.5%
	20/12期修正会予(5/28)	7,000~ 8,000	-26.5~- 35.7%	500~ 800	-55.1~- -71.9%	490~ 790	-56.8~- -72.6%	330~530	-56.8~- 73.1%
	19/3期	22,323	14.7%	1,038	黒転	1,108	1787.0%	1,132	570.5%
豊和工業 6203	20/3期期初会予	21,700	-2.8%	800	-22.9%	860	-22.4%	750	-33.7%
	20/3期修正(10/31)	20,000	-10.4%	480	-53.8%	500	-54.9%	380	-66.4%
	20/3期(5/11)	20,231	-9.0%	776	-25.2%	820	-26.0%	591	-47.8%
	21/3Q1	4,059	-14.0%	-43	赤転	33	-77.8%	2	-98.3%
	21/3期期初会予(5/11)	19,100	-6.0%	10	-98.7%	70	-91.5%	60	-88.9%
OKK 6205	19/3期	26,464	-0.6%	814	13.8%	703	42.5%	577	63.9%
	20/3期期初会予	25,000	-5.5%	1,700	108.8%	1,500	113.1%	1,200	107.8%
	20/3期修正会予(11/13)	22,000	-16.9%	0	-100.0%	-200	赤転	-450	赤転
	20/3期	21,346	-19.3%	-290	赤転	-430	赤転	-9,622	赤転
	21/3Q1	2,011	-54.5%	-781	赤転	-786	赤転	-789	赤転
	21/3期期初会予(5/27)	15,000	-29.7%	-3,100	赤転	-3,200	赤転	-3,200	赤転
エンシュウ 6218	19/3期	30,747	31.0%	2,599	179.9%	2,266	236.2%	1,616	170.5%
	20/3期期初会予	32,000	4.1%	2,100	-19.2%	1,700	-25.0%	1,300	-19.6%
	20/3期修正会予(11/8)	32,000	4.1%	2,400	-7.7%	2,000	-11.8%	1,600	-1.0%
	20/3期修正会予(2/13)	27,500	-10.6%	2,150	-17.3%	1,800	-20.6%	1,350	-16.5%
	20/3期(5/14)	27,125	-11.8%	2,120	-18.4%	1,742	-23.1%	1,355	-16.2%
	21/3Q1	5,126	-18.8%	193	-70.4%	192	-66.7%	84	-83.2%
	21/3上期会予(6/15)	10,700	-22.4%	-65	赤転	-140	赤転	-200	赤転
	21/3上期修正予想(8/6)	10,400		-70	赤転	-130	赤転	-250	赤転
	21/3期予(5/14に未定発表、8/6公表)	20,800	-23.3%	-240	赤転	-490	赤転	-880	赤転
北川鉄工所 6317	19/3期	60,339	7.7%	5,463	21.8%	5,932	15.1%	21/3Q1	10.4%
	20/3期期初会予	63,000	4.4%	5,000	-8.5%	5,500	-7.3%	3,900	1.2%
	20/3期修正(10/31)	61,000	1.1%	4,000	-26.8%	4,500	-24.2%	3,000	-22.2%
	20/3期(5/11)	58,288	-3.4%	2,907	-46.8%	3,319	-44.0%	1,645	-57.3%
	21/3Q1	9,449	-38.4%	-711	赤転	-420	赤転	-654	赤転
	21/3期期初会予(8/7)	47,300	-18.9%	-1,500	赤転	-1,000	赤転	-1,200	赤転
THK 6481	19/12期	274,599	-20.3%	18,277	-65.4%	18,168	-65.2%	11,690	-67.6%
	20/12Q1	55,435	-26.6%	-573	赤転	-2,794	赤転	-2,810	赤転
	20/12H1(8/6)	103,051	-30.2%	-1,401	赤転	-2,982	赤転	-8,759	赤転
	20/12期期初会予(3/23)	264,000	-3.9%	11,400	-37.6%	11,600	-36.2%	7,000	-40.1%
	20/12期修正会予(8/6)	216,000	-21.3%	200	-98.9%	-1,400	赤転	-3,100	赤転
スター精密 7718	19/12期(決算期変更)	60,651	-	5,817	-	6,161	-	4,053	-
	20/12Q1(5/15)	10,707	-26.2%	512	-81.6%	250	-83.7%	-122	赤転
	20/12H1	21,076	-32.9%	626	-80.8%	609	-82.8%	69	-97.1%
	20/12期期初会予	52,500	-9.0%	4,600	-20.9%	4,800	-22.1%	3,200	-21.1%
	20/12期修正会予(8/11)	41,000	-32.4%	650	-88.8%	700	-88.6%	100	-97.5%